

Osiedle

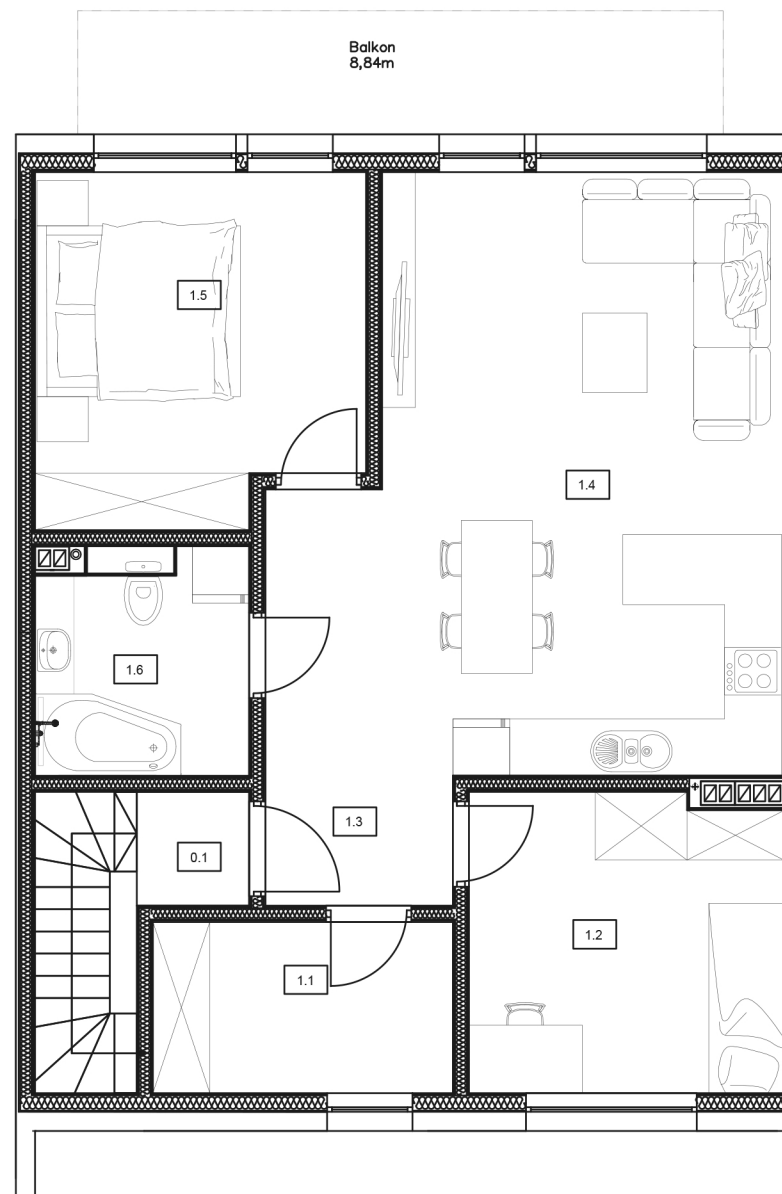
# Skowronków

## Mieszkanie Q.1.

0.1 Klatka schodowa	6,62 m <sup>2</sup>
1.1 Garderoba	5,70 m <sup>2</sup>
1.2 Pokój	10,34 m <sup>2</sup>
1.3 Przedpokój	6,42 m <sup>2</sup>
1.4 Pokój dzienny z aneksem kuchennym	26,92 m <sup>2</sup>
1.5 Sypialnia	12,43 m <sup>2</sup>
1.6 Łazienka	5,29 m <sup>2</sup>

Łączna powierzchnia:

# 67,10 m<sup>2</sup>



Piętro