



**BOX  
HAUS**

**DOMY ZEROENERGETYCZNE**



**KATALOG  
DOMÓW**

# Przepis na własny zeroenergetyczny dom? BOX HAUS!

**BOX HAUS** to połączenie wiedzy oraz praktycznego doświadczenia, które od ponad 15 lat zdobywamy na rynkach Polski i Europy Zachodniej. Pomagamy w realizacji marzeń o własnym domu... i to nie byle jakim! Filarami każdego projektu **BOX HAUS** są energooszczędność, nowoczesność i ekologia.

Zeroenergetyczne domy **BOX HAUS** to budynki o zerowym zużyciu energii potrzebnej do ogrzewania wraz z ciepłą wodą użytkową. Dzięki zastosowaniu najwyższej jakości materiałów izolacyjnych w przegrodach zewnętrznych, stolارce okiennej oraz drzwiowej o najwyższych standardach, wykorzystywaniu mechanicznej wentylacji z odzyskiem ciepła, domy **BOX HAUS** są samowystarczalne. Energia pozyskiwana ze źródeł odnawialnych – ogniw fotowoltaicznych, redukuje całkowity miesięczny koszt utrzymania budynku.

W ciągu zaledwie kilku dni wykonane elementy montowane są na płycie fundamentowej. Podstawowym surowcem budowlanym jest drewno konstrukcyjne KVH – rozwiązanie solidne, ekologiczne i funkcjonalne. Pozwala stworzyć we wnętrzach korzystny, prozdrowotny klimat. Do budowy domów **BOX HAUS** stosujemy tylko najwyższej jakości certyfikowane materiały renomowanych marek, m.in.: Knauf, Dorken, SIGA, Veka, STO, Braas. Technologia prefabrykacji domów szkieletowych pozwala nam na skrócenie czasu budowy domu w stanie deweloperskim do 3-4 miesięcy.

Najlepsi profesjonaliści pozostają do dyspozycji na każdym etapie realizacji: od pomysłu, poprzez budowę, aż do odebrania kluczy do wymarzonego domu.

Zapraszamy do sprawdzenia naszej oferty i do współpracy!  
Zespół **BOX HAUS**



# Dlaczego BOX HAUS?

- Domy energooszczędne i ekologiczne
- Ponad 250 wyprodukowanych domów w ciągu ostatnich 5 lat
- 30 lat gwarancji na konstrukcję
- Materiały najwyższej jakości
- Szybki proces realizacji
- Budowa domu bez względu na porę roku

## SPIS TREŚCI



**06 Proces BOX HAUS**  
Etapy budowy



**30 LIVING BOX**  
Domy piętrowe

**88 GROUND BOX**  
Domy parterowe



**142 TWIN BOX**  
Domy typu bliźniak

**159 PARTNERZY**

# Proces BOX HAUS

Od pomysłu do gotowego domu

## I ETAP



Wybór lub stworzenie własnego projektu we współpracy z architektem BOX HAUS



Proces dostosowania projektu do lokalizacji na wybranej przez inwestora działce



Przygotowanie projektu konstrukcji i zamówienie potrzebnych materiałów

## II ETAP



Rozpoczęcie produkcji budynku w hali BOX HAUS



Budowa płyty fundamentowej



Montaż prefabrykatu na budowie



## III ETAP



Montaż wentylacji mechanicznej



Montaż instalacji wodno-kanalizacyjnej



Montaż instalacji elektrycznej



Wykonanie elewacji



Wykonanie wylewek betonowych



Montaż PV i grzejników



Zakończenie prac wykończeniowych

## IV ETAP



Zmiana zamków oraz przekazanie kluczy do gotowego domu!



Zadowolenie na długie lata

# ETAP I

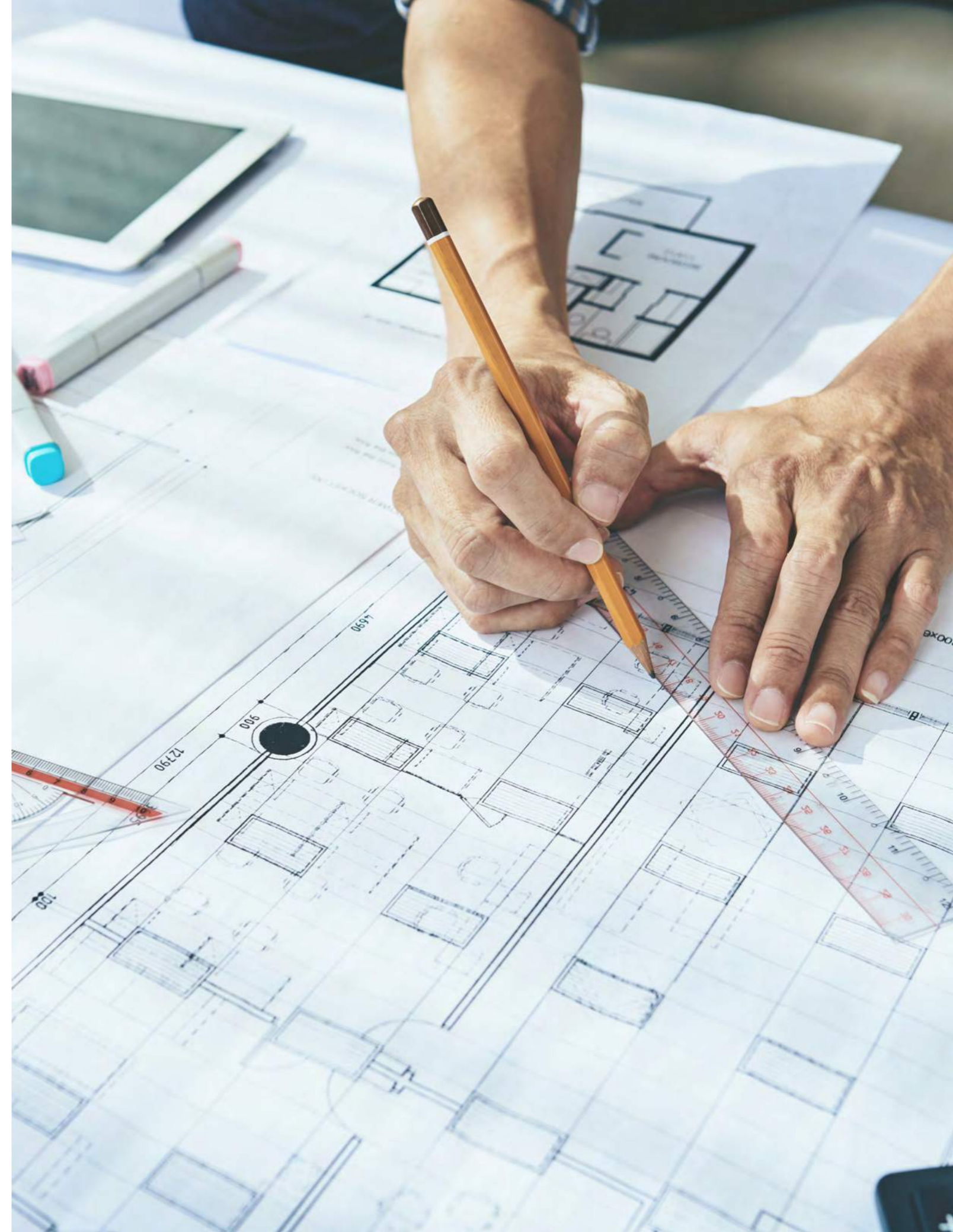
## Wybór projektu BOX HAUS

Wybór projektu od samego początku musi przebiegać świadomie. Musimy wyobrazić sobie dom, w którym chcemy mieszkać. Dom parterowy czy z poddaszem użytkowym?

Dom z kolekcji **BOX HAUS** czy projekt indywidualny? Wszystko to zależy od stylu życia, liczby członków gospodarstwa domowego oraz od ich aktualnych potrzeb. Im więcej czynników bierzesz pod uwagę podczas planowania, tym bardziej będziesz zadowolony z finalnego efektu!

Zdobyte doświadczenie pozwoli precyzyjnie określić potrzeby Twojej rodziny oraz powierzchnię domu, który chcesz i możesz zbudować dzięki **BOX HAUS**! Zespół konsultantów pomoże Ci przejść krok po kroku przez proces planowania, a doświadczeni projektanci dopasują Twój wymarzony dom do działki, zbiorą potrzebną dokumentację i uzyskają pozwolenie na budowę Twojego wymarzonego domu.

**BOX HAUS – ten sam dom, różne warianty dachów? To możliwe! Możesz wybierać między dachem klasycznym, czterospadowym lub płaskim.**



## ETAP II

Proces prefabrykacji w fabryce domów BOX HAUS

### Czym jest prefabrykacja?

Prefabrykacja to przygotowanie elementów domu w hali produkcyjnej. Wszystkie elementy domów **BOX HAUS** powstają w fabryce, gdzie na powierzchni 2000 m<sup>2</sup> pracuje innowacyjny, niemiecko-szwedzki park maszynowy. Dzięki nowoczesnej produkcji oraz zastosowaniu prostej, powtarzalnej architektury, zunifikowanych części i praktycznych rozwiązań, zapewniamy naszym klientom najwyższą jakość w najlepszej cenie na rynku. Po ich wyprodukowaniu zostają one przetransportowane do miejsca przeznaczenia. Technologia prefabrykacji domów szkieletowych pozwala na skrócenie czasu budowy domu w stanie deweloperskim do 3-4 miesięcy.

W fabryce domów **BOX HAUS** długoletni pracownicy wraz z młodą załogą pracują obok siebie. Tak powstaje idealna mieszanka niewyczerpalnego bogactwa doświadczeń i świeżych pomysłów specjalnie dla CIEBIE!

**Eksperti szacują trwałość konstrukcji na 120-150 lat. Najlepszym dowodem są wiekowe drewniane kościoły.**



## ETAP II

### PŁYTA FUNDAMENTOWA

Domy energooszczędne stają się coraz popularniejsze – wraz z tym trendem wzrasta także świadomość inwestorów na temat posadowienia budynku. Tradycyjne fundamenty są zastępowane płytami fundamentowymi.

Budowa płyty fundamentowej to proces, który rozpoczyna się od robót ziemnych. Po ściągnięciu wierzchniej warstwy gleby, układane są warstwy stopniowo zagęszczanych kruszyw oraz piasku. Na tym etapie są wyprowadzane wszystkie kanały pod przyszłe instalacje wodno-kanalizacyjne oraz elektryczne.

Następnie rozkładany jest styropian XPS (polistyren ekstrudowany), który będzie pełnił funkcję zarówno izolacji cieplnej, jak i hydroizolacji. Na izolację układowana jest jeszcze warstwa folii hydroizolacyjnej.

W miejscach ścian konstrukcyjnych wykonywane jest dodatkowe zbrojenie. Na warstwę XPS i folii układa się warstwę izolacyjną w postaci styropianu EPS (dach-podłoga). Ostatnią warstwą jest zbrojenie wykonane z prętów zbrojeniowych 12 mm. Całość zalewana jest betonem konstrukcyjnym i zacierana.

Po montażu ścian, konstrukcji dachowej i rozprowadzeniu wszystkich instalacji, cała powierzchnia domu jest jeszcze raz izolowana folią oraz styropianem EPS oraz wykonywana jest ostateczna wylewka betonowa.



#### Zalety stosowania płyt fundamentowych:

- możliwość budowy nawet w trudnych warunkach terenowych/gruntowych
- równomierne rozłożenie obciążeń na grunt
- wyeliminowanie strat ciepła
- ułatwienie likwidacji mostków cieplnych
- świetne rozwiązanie w przypadku wysokich wód gruntowych
- mniejsza liczba połączeń izolacji pionowej i poziomej, co sprzyja łatwiejszemu zaizolowaniu płyty

## ETAP II

### KONSTRUKCJA ŚCIANY

Ściana konstrukcyjna wykonana w technologii **BOX HAUS** wraz z ociepleniem zewnętrznym i elewacją ma łącznie ponad 35 cm grubości. Jej podstawą jest szkielec z drewna konstrukcyjnego KVH czterostronnie struganego, które zostało wysuszone komorowo do ok. 15% wilgotności.

Tak przeprowadzony proces suszenia przyczynia się do uzyskania doskonałej stabilności wymiarowej. Dzięki zastosowaniu łączenia na tzw. mikrowczepy, belki mogą posiadać długość nawet do 13 metrów!

Stosowane przez **BOX HAUS** drewno jest importowane od renomowanego niemieckiego dostawcy. Każda dostawa posiada Certyfikat Stałości Właściwości Użytkowych – potwierdzenie jakości tego materiału oraz jego dopuszczenia do obrotu w budownictwie na terenie całej Unii Europejskiej.

**KVH - lite drewno konstrukcyjne (niem. Konstruktionsvollholz)**



### Przekrój prefabrykowanej ściany:

- tynk Sto Ispolit K 0,02 cm
- siatka Sto Glasfasergewebe F
- masa zbrojąca Sto Prefa Armat 0,02 cm
- styropian Termoorganika 12 cm
- klej dyspersyjny Sto Prefa Coll 0,1 cm
- płyta Fermacell 1,25 cm
- wełna Knauf Naturoll Pro 16 cm
- drewno konstrukcyjne KVH 16 cm
- płyta OSB3 1,2cm
- folia paroizolacyjna Delta-Dawi GP 0,02 cm
- płyta GKFi/GKF KNAUF 1,2 cm



## ETAP II

### KONSTRUKCJA STROPU

Strop w technologii **BOX HAUS** to solidna i ciężka konstrukcja na podstawie litego drewna typu KVH o grubości 24 cm wraz z dociepleniem wełną mineralną KNAUF Naturoll Pro. Do budowy stropów **BOX HAUS** wykorzystuje dokładnie takie samo drewno jak w przypadku konstrukcji ścian.

Od spodu konstrukcja osłonięta jest sufitem z płyt gipsowo-kartonowych, który nie tylko stanowi gotowe do malowania wykończenie stropu, ale także zwiększa jego odporność ogniową.

Jako jedne z nielicznych na rynku stropy **BOX HAUS** są dociążane wylewką jastrychową. Takie połączenie tworzy ciepłą i dobrze wygłuszoną akustycznie przegrodę poziomą oraz pozwala zastosować ogrzewanie podłogowe na piętrze użytkowym. Strop jest prefabrykowany na hali produkcyjnej w Katowicach oraz montowany w ciągu jednego dnia na budowie.

#### Przekrój prefabrykowanego stropu:

- wylewka betonowa 7 cm
- folia budowlana 0,02 cm
- styropian EPS 100 8 cm
- płyta OSB 1.8 cm
- drewno konstrukcyjne KVH 6x24 cm
- wełna Knauf Naturoll Pro 24 cm
- ruszt drewniany 4x2,2 cm



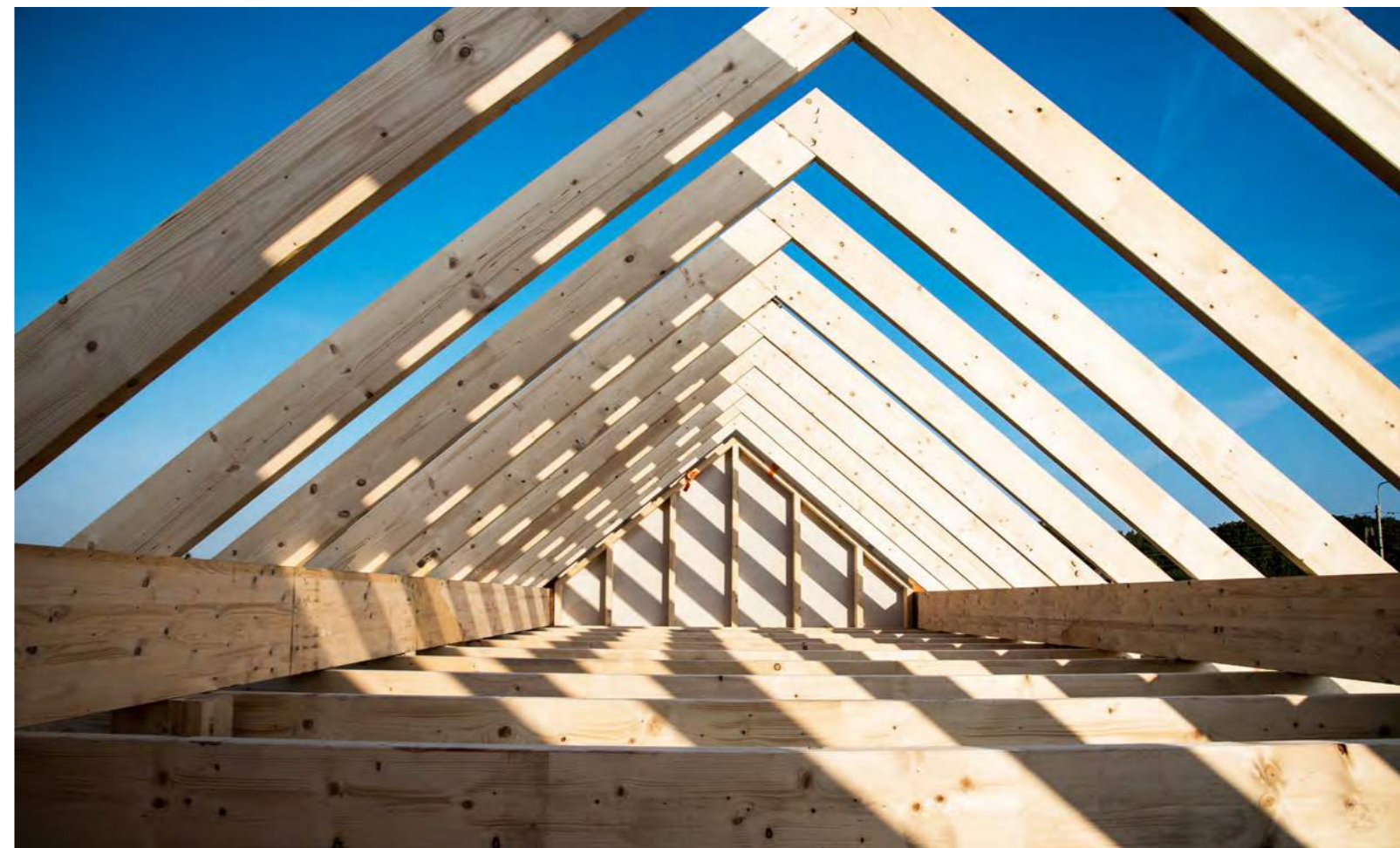
Czy wiesz, że na piętrze użytkowym w technologii **BOX HAUS** można zastosować ogrzewanie podłogowe?

## ETAP II

### KONSTRUKCJA DACHU

W domach prefabrykowanych **BOX HAUS** stosuje się trzy rodzaje konstrukcji dachowych - standardową więźbę dachową, prefabrykowaną konstrukcję więzaruową, a także konstrukcję stropodachu. W przypadku dachów dwu- i wielospadowych dach pokrywany jest membraną wiatroizolacyjną i dachówką betonową, zaś w przypadku dachów płaskich wykonuje się pokrycie membraną EPDM.

Każda z powyższych konstrukcji zbudowana jest z drewna certyfikowanego, co zapewni trwałość na długie lata, a docieplenie z wełny mineralnej odpowiednią izolację termiczną.



# ETAP II

Montaż prefabrykatu  
na budowie



## ETAP III

### FOTOWOLTAIKA

Instalacja fotowoltaiczna jest standardem w zbudowanych przez **BOX HAUS** domach. Jest to kluczowy element projektu, który pozwala najwięcej zaoszczędzić na rachunkach za energię elektryczną.

Fotowoltaika, a dokładniej instalacja fotowoltaiczna, to system wykorzystujący promieniowanie słoneczne, które jest przekształcane w energię elektryczną. Tak powstała energia w formie prądu stałego trafia do falownika (inwertera), gdzie przekształcona w prąd zmienny trafia do instalacji elektrycznej – część energii bezpośrednio do włączonych w danym momencie urządzeń, zaś nadwyżka tej energii elektrycznej do zewnętrznej sieci elektrycznej, gdzie zostaje zmagazynowana.

Instalacja fotowoltaiczna jest często mylona z kolektorami słonecznymi, które podgrzewają tylko wodę. Niebywałą zaletą instalacji PV jest jej całkowita bezobsługowość. Nie trzeba wykonywać jakichkolwiek przeglądów okresowych i wymiany glikolu, jak to ma miejsce w przypadku kolektorów słonecznych. W przypadku montażu instalacji PV można starać się o dofinansowania, m.in. z programu „Mój prąd” czy z ulgi termomodernizacyjnej – gdzie całość kwoty inwestycji może zostać odliczona od dochodu. Wszelkie dofinansowania pozwalają znacząco podnieść opłacalność montażu systemu oraz skrócić okres zwrotu inwestycji.

**System fotowoltaiczny projektowany jest tak, żeby wyprodukowana ilość energii elektrycznej wystarczyła do ogrzania całego budynku.**



## ETAP III

### REKUPERACJA

W domach **BOX HAUS** standardowo montowane są systemy rekuperacji, czyli mechanicznej wentylacji domu z odzyskiem ciepła.

W tradycyjnym systemie wentylacji grawitacyjnej wymiana powietrza w domu wygląda tak: nieogrza-  
ne powietrze z zewnątrz napływa poprzez np. nawiewniki w oknach lub uchylanie okien, a następnie jest ogrzewane w domu. Ciepłe powietrze unosi się do kanałów wentylacyjnych (zamontowanych na etapie budowy) i tamtędy wydostaje się na zewnątrz budynku. Nie ma filtrów, nie ma odzysku ciepła, nie ma regulacji wilgotności. **Podsumowując: pieniądze wydane na ogrzanie powietrza w budynku, uciekają na zewnątrz.**

Dlatego też w domach **BOX HAUS** stosuje się mechaniczną wentylację z odzyskiem ciepła (dla uproszczenia: rekuperację). Powietrze jest zasysane przez czerpnię, wpływa do rekuperatora, przechodzi przez filtr i jest wstępnie podgrzewane przez wymiennik ciepła. Dalej przez kanały/magistrale powietrze nawiewane jest do pomieszczeń tzw. „suchych”: salonu, jadalni, sypialni. Już w pomieszczeniach powietrze jest dogrzane do pożądanej temperatury przez system ogrzewania (promienniki ciepła czy ogrzewanie podłogowe). Powietrze z pomieszczeń tzw. „mokrych”, czyli kuchni i łazienki, jest zasysane do osobnych kanałów. Przechodzi przez wymiennik ciepła w rekuperatorze i oddaje swoje ciepło, a następnie jest wywiewane na zewnątrz budynku.



„Świeże” i „zużyte” powietrze nie mieszają się,  
– przechodzą przez wymiennik ciepła w osobnych kanałach.  
Dzięki zastosowaniu rekuperacji oszczędność w rachunkach  
za ogrzewanie waha się w granicach 30-40%!



## ETAP IV

### Przekazanie kluczy do wymarzonego domu

Twój wymarzony dom jest już prawie gotowy! Ostatnim etapem budowy jest przekazanie kluczy. Na tym etapie pracownik BOX HAUS wymieni zamki w drzwiach oraz przekaże wszystkie dokumenty i protokoły wymagane do administracyjnego zakończenia budowy. Udzieli również instruktażu dotyczącego systemów i urządzeń zamontowanych w budynku. Otrzymasz także prostą instrukcję użytkowania i konserwacji Twojego domu.



#### Karolina

"Szczepnie polecamy firmę Box Haus, dzięki której nasze marzenie o własnym domu spełniło się w ekspresowym tempie! Nie byliśmy przekonani do budowy domu w takiej formie, jednak po spotkaniu z Panem Kamilem, nasze wątpliwości zostały rozwiane, a nawet poczuliśmy niemałą ekscytację z obiecwanego efektu. Teraz możemy powiedzieć, że efekt przeszedł nasze najsmielsze oczekiwania, nie tylko ze względu na tempo budowy (dom powstał właściwie w 8 godzin), ale przede wszystkim jesteśmy zadowoleni z jakości usługi. Dodatkowo kontakt z firmą był na najwyższym poziomie, wszystko odbyło się bardzo profesjonalnie i bardzo sympatycznie. Jeśli się wahacie, odezwijcie się do firmy, na pewno doradzą, przedstawią na czym to polega, ale absolutnie nie wciskają niczego na siłę. Bardzo polecamy!"

#### Michał

„Mega profesjonalne podejście do tematu budowy domu. Ekipa bardzo zaangażowana na każdym etapie. Polecam z całego serca. Ja już mieszkam w swoim wymarzonym domu. Rachunki za ogrzewanie po pierwszej zimie zaskoczyły mnie bardzo pozytywnie. Ta technologia jest mega energooszczędna.”

#### Korneliusz

„Po kilku spotkaniach z innymi firmami, BOX HAUS okazał się strzałem w 10. Profesjoniści pod każdym względem, przy tym bardzo życzliwi i pozytywnie nastawieni. Podczas budowy domu nic nie pozostaje dziełem przypadku, nawet najdrobniejsze szczegóły są uzgadniane, jeśli nie podczas spotkań to na kolejnych etapach budowy...”

#### Mateusz

„Budowałem z tą firmą swój dom i jestem bardzo zadowolony ze współpracy. Profesjonalne podejście, przeprowadzenie klienta przez każdy etap budowy, jasna komunikacja oraz otwarta postawa - zawsze każdy napotkany problem można było rozwiązać tak żebym ja jako klient był zadowolony. Budowa ze względu na technologię była błyskawiczna - 7 miesięcy, więc trzeba mieć rzeczy przemyślane, bo kolejne etapy następują bardzo szybko.”

#### Elwira

„Polecam firmę BOX HAUS, bardzo profesjonalne podejście, na każdym etapie budowy, fachowa pomoc i przede wszystkim pełna kultura i doskonała jakość usług. POLECAM !”



# LIVING BOX



## Living Box

Kolekcja praktycznych domów z piętrem – idealna dla tych, którzy marzą o dużej powierzchni użytkowej przy stosunkowo niewielkiej działce. Najczęściej wybierane i realizowane w budownictwie jednorodzinym.





# LIVING BOX 85

STRZELISTY | WYGODNY

Pow. podłóg 85,3 m<sup>2</sup>

Minimalne wymiary działki 15,5 m x 15,5 m

# LIVING BOX 85

Praktyczny dom o prostej i zwartej formie idealny dla osób, które w życiu codziennym stawiają przede wszystkim na wygodę. Przestrzeń wewnątrz dzieli się na strefę nocną z trzema sypialniami na piętrze oraz dzienną z otwartą kuchnią, jadalnią i salonem na parterze.

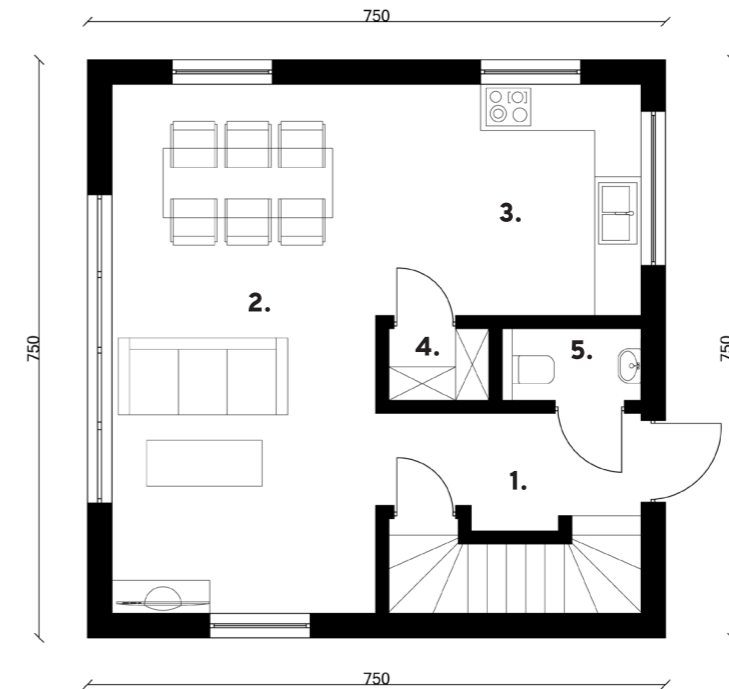
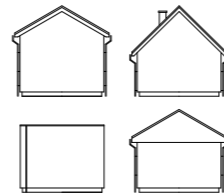
## Powierzchnia podłóg

### 85,3 m<sup>2</sup>

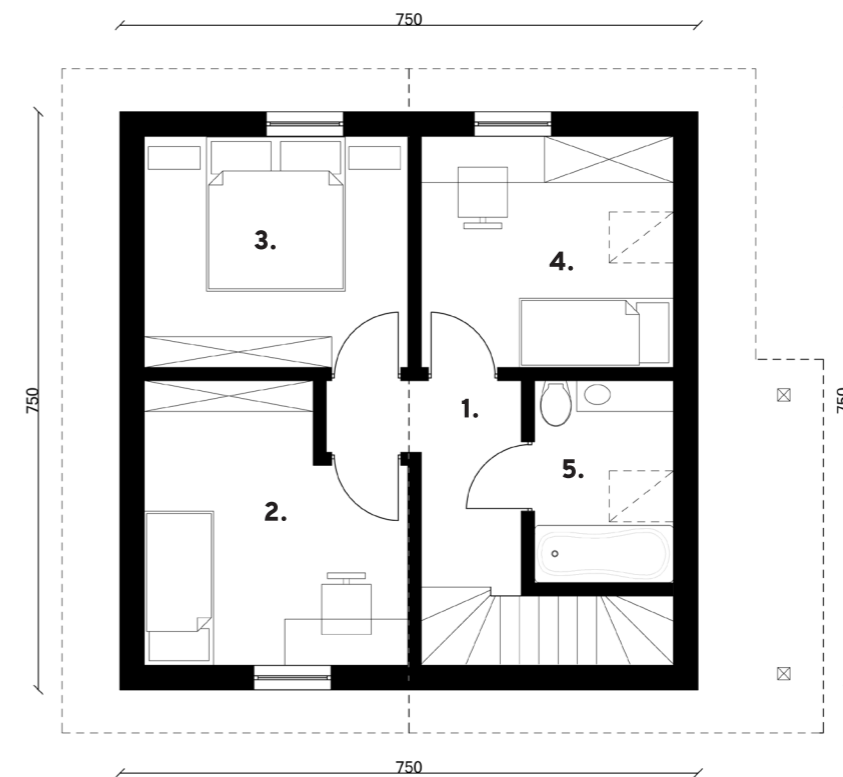
Powierzchnia zabudowy  
Min. wymiary działki:  
Kąt nachylenia dachu:  
Wymiary budynku:  
Garaż / Wiata / Carport  
Wysokość:

56,25 m<sup>2</sup>  
15,5 m x 15,5 m  
40°  
7,5 m x 7,5 m  
Opcja  
8,05 m

Opcje dachów



Parter	44,8 m <sup>2</sup>
1. Wiatrołap	4,7 m <sup>2</sup>
2. Salon z jadalnią	23,4 m <sup>2</sup>
3. Kuchnia	10,4 m <sup>2</sup>
4. Spizarnia	1,2 m <sup>2</sup>
5. WC	1,6 m <sup>2</sup>
6. Schody	3,5 m <sup>2</sup>



Piętro	40,5 m <sup>2</sup>
1. Hol	4,5 m <sup>2</sup>
2. Pokój	11,3 m <sup>2</sup>
3. Sypialnia	10,2 m <sup>2</sup>
4. Pokój	9,8 m <sup>2</sup>
5. Łazienka	4,7 m <sup>2</sup>





# LIVING BOX 98

KLASYCZNY | FUNKCJONALNY

Pow. podłóg 97,9 m<sup>2</sup>

Minimalne wymiary działki 15,2 m x 17,0 m

# LIVING BOX 98

Konfiguracja pomieszczeń w tym projekcie znajdzie uznanie u osób ceniących prostotę i funkcjonalność. Projekt atrakcyjny ze względu na taras i podcienie od frontu, ale też niski koszt budowy z racji prostej bryły i dwuspadowego dachu. Dom odpowiedni na wąską działkę.

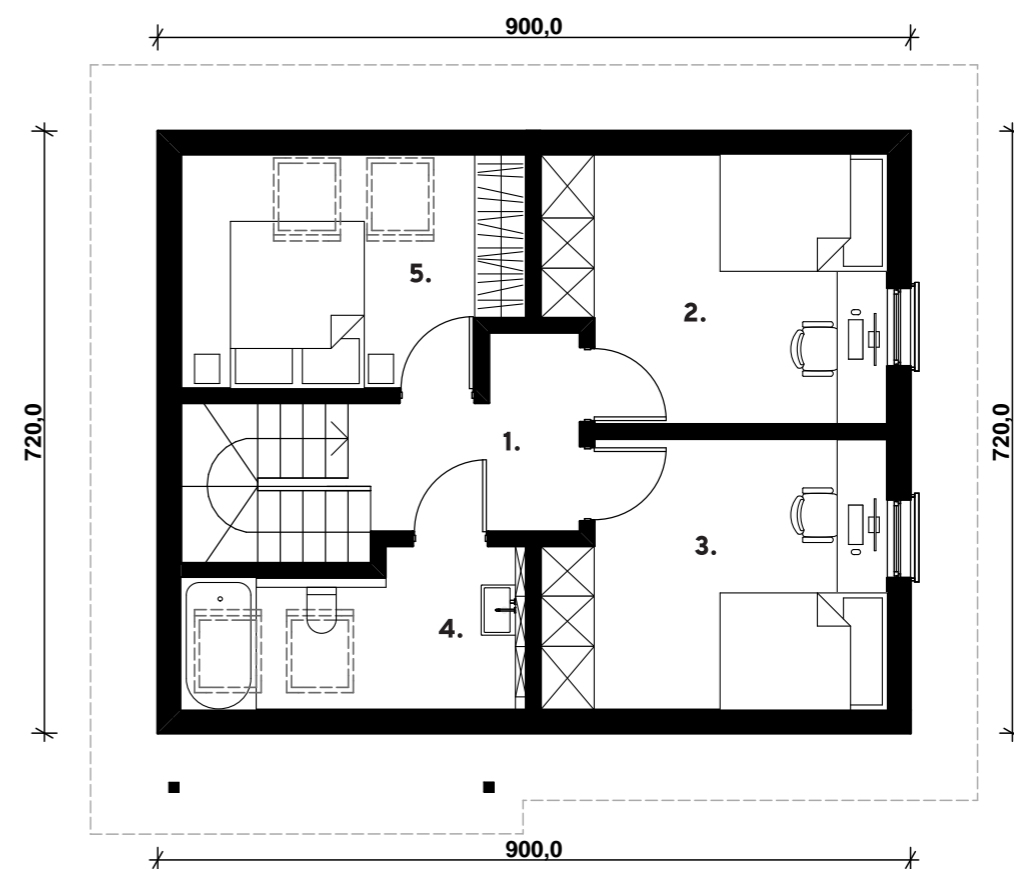
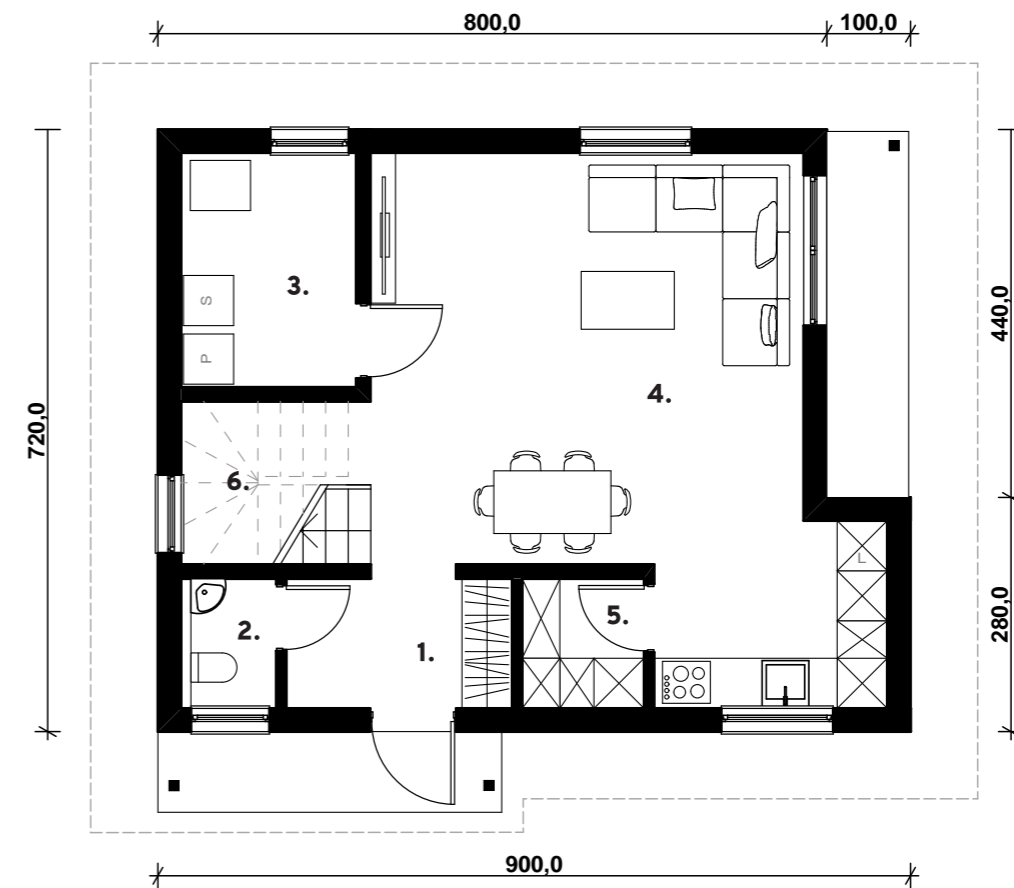
## Powierzchnia podłóg

**97,9 m<sup>2</sup>**

Powierzchnia zabudowy  
Min. wymiary działki:  
Kąt nachylenia dachu:  
Wymiary budynku:  
Wysokość:  
Garaż / Wiata / Carpot

60,8 m<sup>2</sup>  
15,2 m x 17 m  
45°  
7,2 m x 9 m  
7,45 m  
Opcja

Opcje dachów





# LIVING BOX 103

PRZESTRONNY | RODZINNY

Pow. podłóg 102,7 m<sup>2</sup>

Minimalne wymiary działki 16,0 m x 16,0 m

# LIVING BOX 103

Piętrowy dom, który w niepozornej bryle skrywa zadziwiająco dużo przestrzeni. Na parterze poza salonem wygospodarowano dużą kuchnię z spiżarką. Na piętrze znajdują się 3 ustawne pokoje oraz spora łazienka. Optymalny wybór dla 4–5 osobowej rodziny.

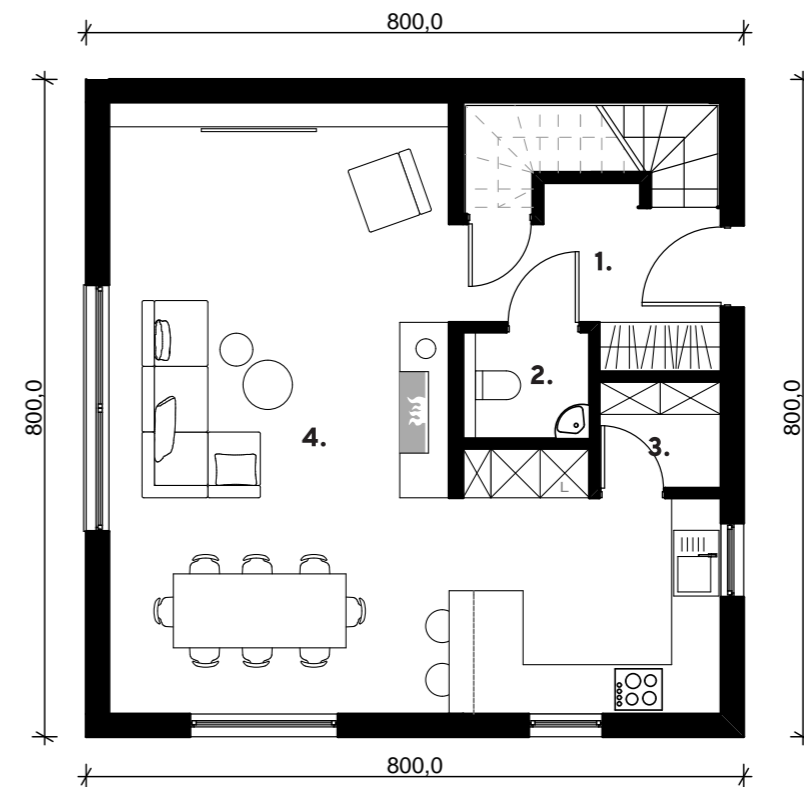
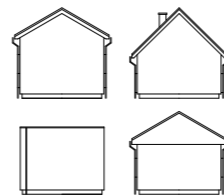
## Powierzchnia podłóg

102,7 m<sup>2</sup>

Powierzchnia zabudowy  
Min. wymiary działki  
Kąt nachylenia dachu:  
Wymiary budynku:  
Garaż / Wiata / Carport  
Wysokość:

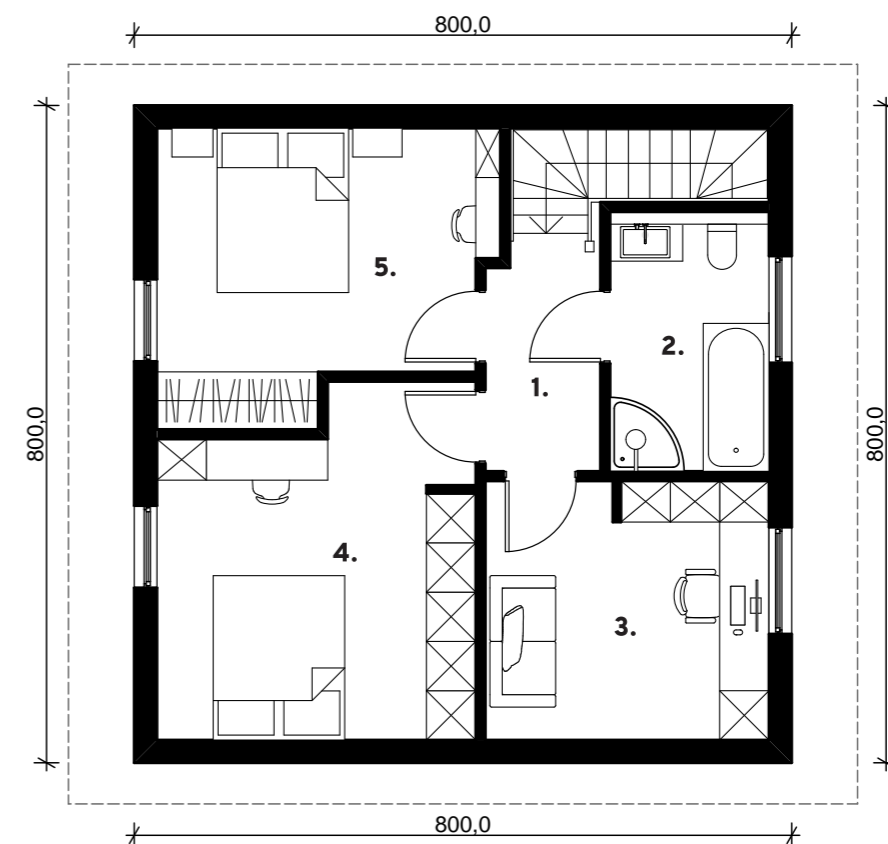
64 m<sup>2</sup>  
16 m x 16 m  
45°  
8 m x 8 m  
Opcja  
8,65 m

Opcje dachów



### Parter 53,4 m<sup>2</sup>

1. Hol z komórką	9,1 m <sup>2</sup>
2. WC	2,0 m <sup>2</sup>
3. Spiżarka	1,9 m <sup>2</sup>
4. Salon z kuchnią	40,4 m <sup>2</sup>



### Piętro 49,3 m<sup>2</sup>

1. Hol	3,7 m <sup>2</sup>
2. Łazienka	6,1 m <sup>2</sup>
3. Pokój	10,8 m <sup>2</sup>
4. Sypialnia	15,4 m <sup>2</sup>
5. Sypialnia	13,3 m <sup>2</sup>



# LIVING BOX 104

EKONOMICZNY | PRAKTYCZNY

Pow. podłóg 104,3 m<sup>2</sup>

Minimalne wymiary działki 17,2 m x 15,7 m

# LIVING BOX 104

Projekt domu na małą działkę. Tani w budowie i ekonomiczny w użytkowaniu. Na parterze znajduje się duży salon z jadalnią, kuchnia, toaleta oraz pomieszczenie techniczne, natomiast na piętrze 3 sypialnie oraz łazienka. Pomieszczenia na bazie prostokąta zwiększają ich funkcjonalność.

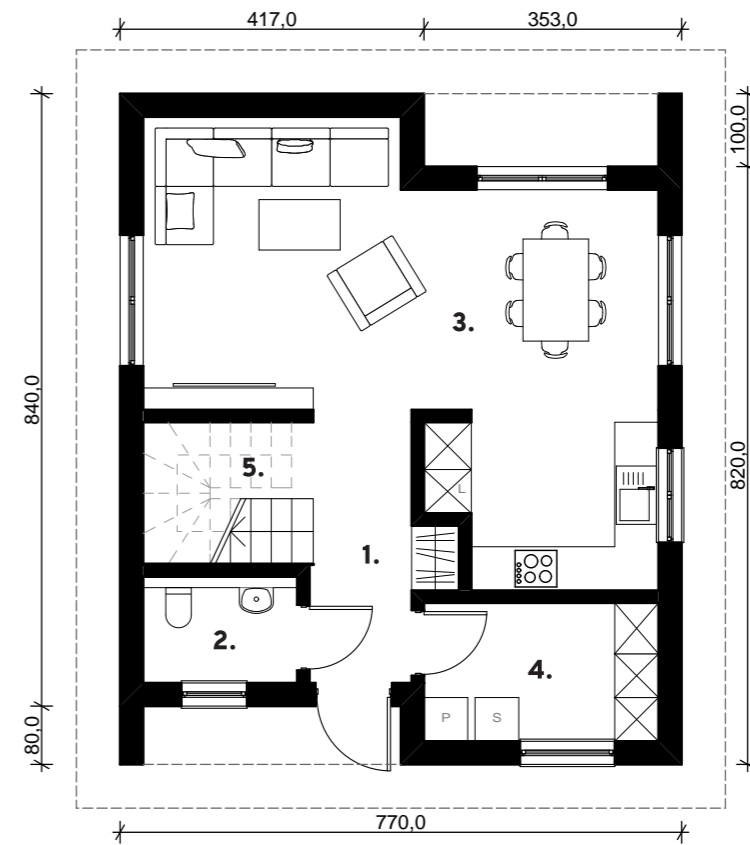
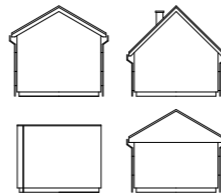
## Powierzchnia podłóg

**104,3 m<sup>2</sup>**

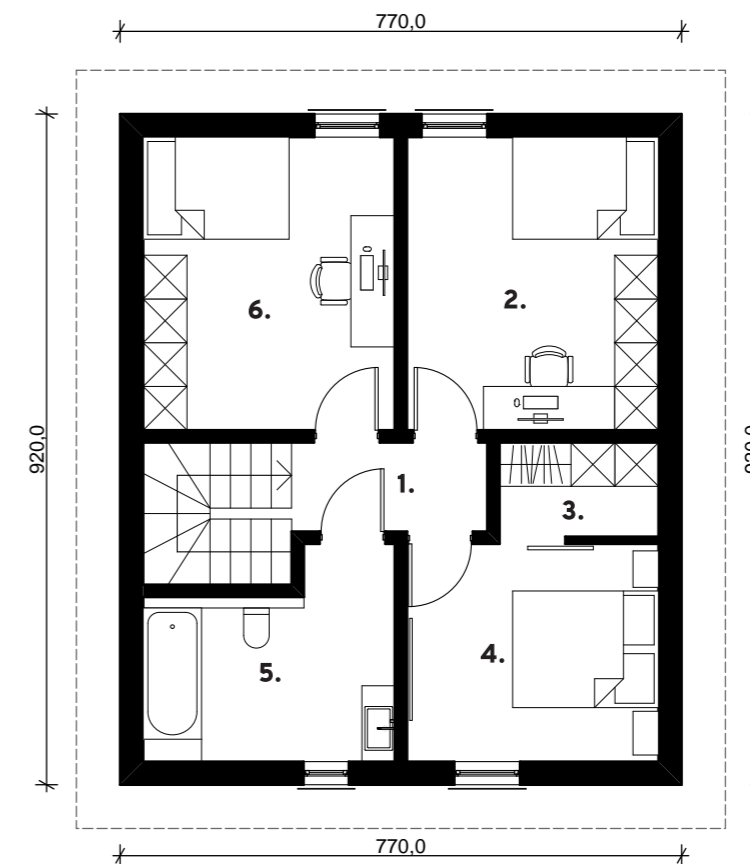
Powierzchnia zabudowy  
Min. wymiary działki:  
Kąt nachylenia dachu:  
Wymiary budynku:  
Garaż / Wiata / Carport  
Wysokość:

68,7 m<sup>2</sup>  
17,2 m x 15,7 m  
40°  
9,2 m x 7,7 m  
Opcja  
7,8 m

Opcje dachów



1.Hol	5,8 m <sup>2</sup>
2.WC	3,1 m <sup>2</sup>
3.Salon z kuchnią	32,0 m <sup>2</sup>
4.Pralnia	6,1 m <sup>2</sup>
5.Schody	4,4 m <sup>2</sup>



1.Hol	3,3 m <sup>2</sup>
2.Pokój	13,9 m <sup>2</sup>
3.Garderoba	2,8 m <sup>2</sup>
4.Sypialnia	10,3 m <sup>2</sup>
5.Łazienka	8,7 m <sup>2</sup>
6.Pokój	13,9 m <sup>2</sup>





## LIVING BOX 118

PRZESZKLONY | WYJĄTKOWY

Pow. podłóg 118,2 m<sup>2</sup>

Minimalne wymiary działki 14,8 m x 18,8 m

# LIVING BOX 118

Idealny na wąską działkę, można go swobodnie wybudować już nawet na takiej o szerokości 15 m. Duże pionowe okna na piętrze wpuszczają naturalne światło do domu, a poręcze ze stali nierdzewnej dodają cenniejszej wyjątkowości.

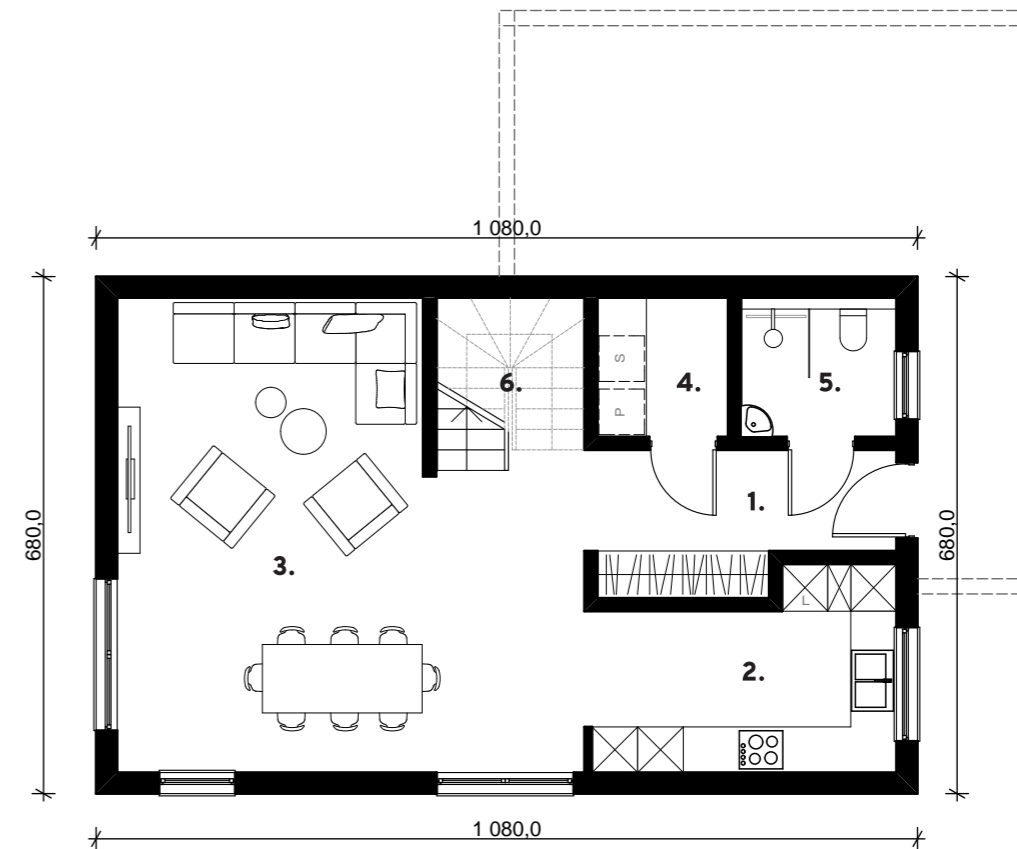
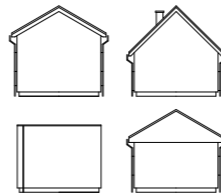
## Powierzchnia podłóg

**118,2 m<sup>2</sup>**

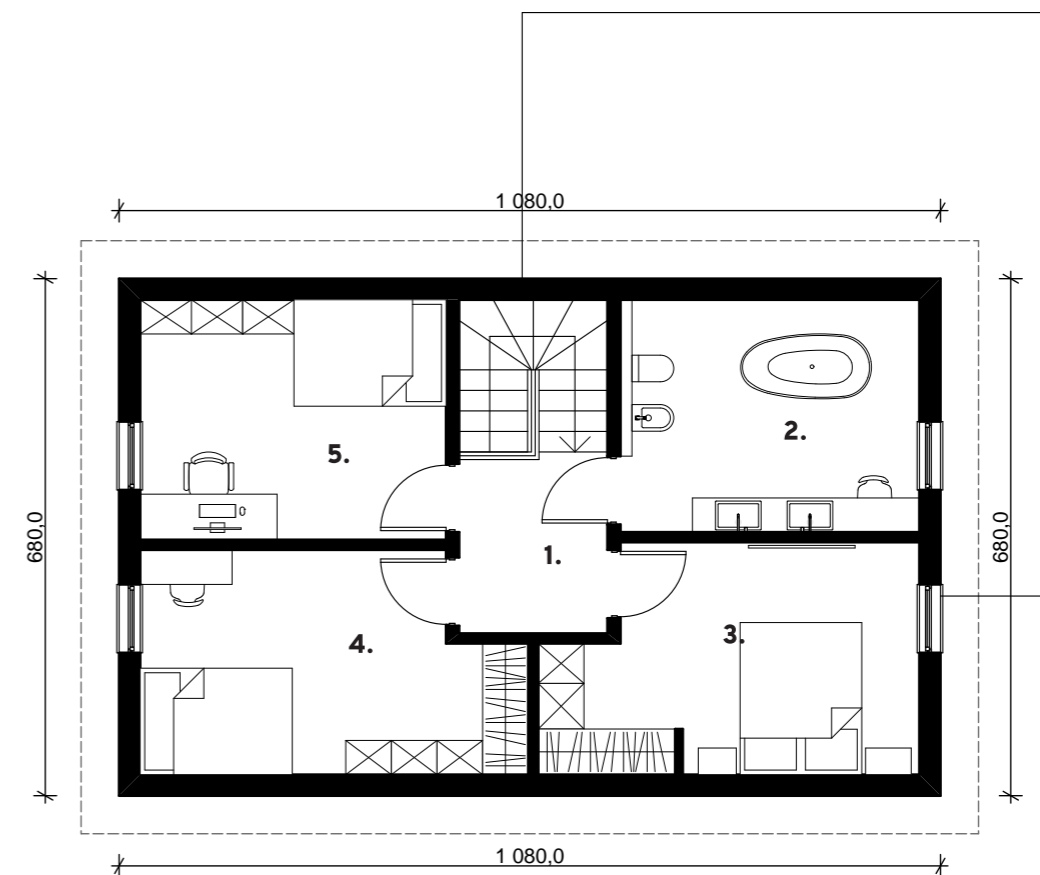
Powierzchnia zabudowy  
Min. wymiary działki:  
Kąt nachylenia dachu:  
Wymiary budynku:  
Garaż / Wiata / Carport  
Wysokość:

73,4 m<sup>2</sup>  
14,8 m x 18,8 m  
42°  
6,8 m x 10,8 m  
Opcja  
8,16 m

### Opcje dachów



Parter		61,4 m <sup>2</sup>
1. Wiatrołap	7,0 m <sup>2</sup>	
2. Kuchnia	9,6 m <sup>2</sup>	
3. Salon z jadalnią	33,8 m <sup>2</sup>	
4. Pralnia	3,1 m <sup>2</sup>	
5. Łazienka	3,7 m <sup>2</sup>	
6. Schody	4,2 m <sup>2</sup>	



Piętro		56,8 m <sup>2</sup>
1. Hol	4,5 m <sup>2</sup>	
2. Łazienka	12,0 m <sup>2</sup>	
3. Pokój	13,8 m <sup>2</sup>	
4. Pokój	13,8 m <sup>2</sup>	
5. Pokój	12,7 m <sup>2</sup>	



# LIVING BOX 126

POPULARNY | ZMYŚLNY

Pow. podłóg 126,2 m<sup>2</sup>

Minimalne wymiary działki 16 m x 20 m

# LIVING BOX 126

Piętrowy dom z pełną kondygnacją. Pełna wysokość ścian na piętrze pozwala maksymalnie wykorzystać powierzchnię użytkową. Mała powierzchnia zabudowy sprawia, że dom można zbudować nawet na niewielkiej działce.

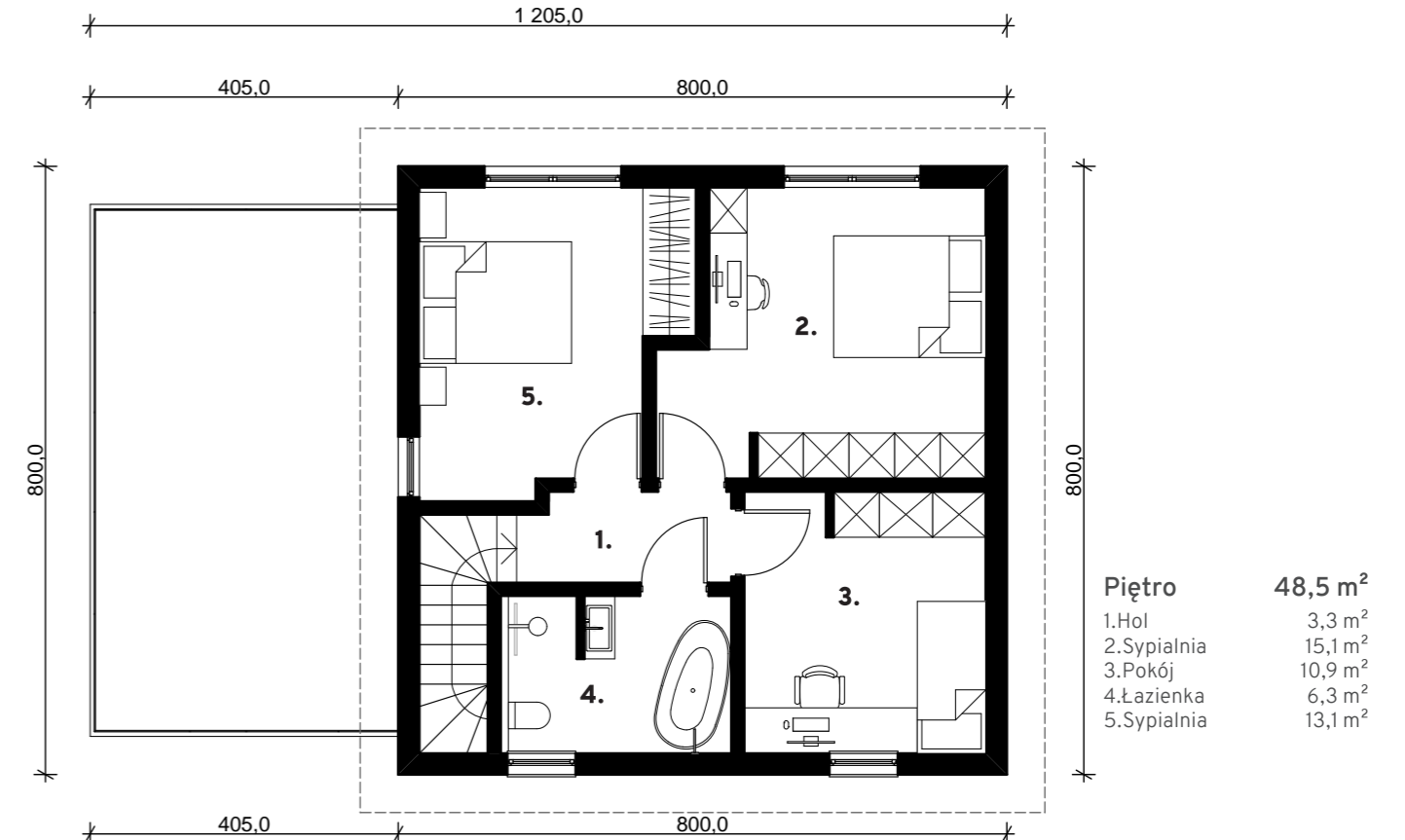
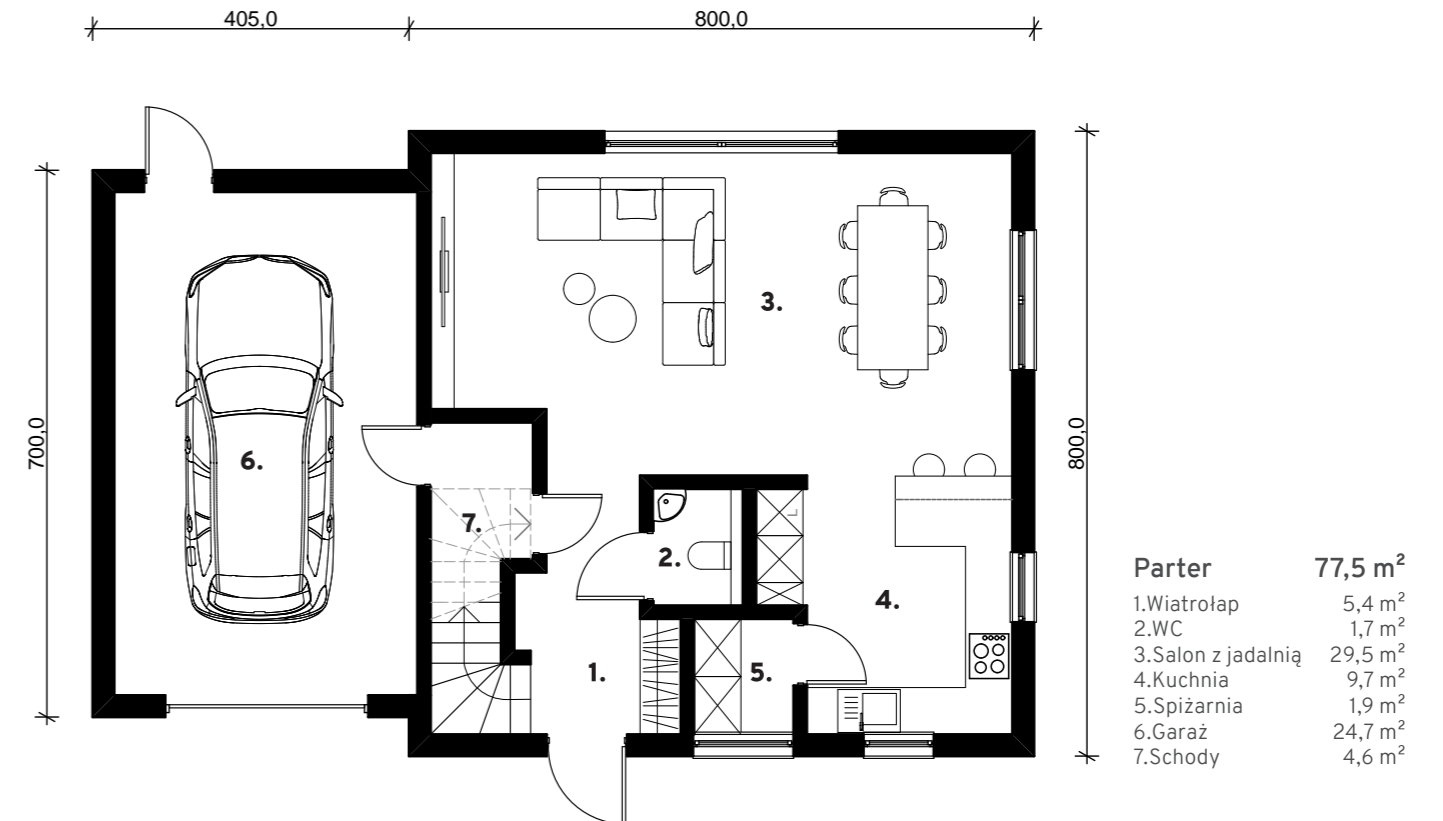
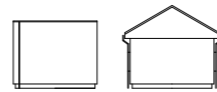
## Powierzchnia podłóg

### 126,2 m<sup>2</sup>

Powierzchnia zabudowy  
Min. wymiary działki:  
Kąt nachylenia dachu:  
Wymiary budynku:  
Wysokość:  
Garaż / Wiata / Carport

92,7 m<sup>2</sup>  
16 m x 20,05 m  
35°  
8m x 12,05 m  
8,9 m  
Opcja

## Opcje dachów





## LIVING BOX 135

OPTYMALNY | PRZYTULNY

Pow. podłóg 134,5 m<sup>2</sup>

Minimalne wymiary działki 17,56 m x 17,47 m

# LIVING BOX 135

Klasyczna koncepcja z oryginalnym rozkładem pomieszczeń. Na parterze znajduje się przestronny salon z kuchnią, a gabinet na końcu domu zapewnia spokojne miejsce do pracy. Na piętrze poza trzema dużymi sypialniami znajduje się ustawna łazienka.

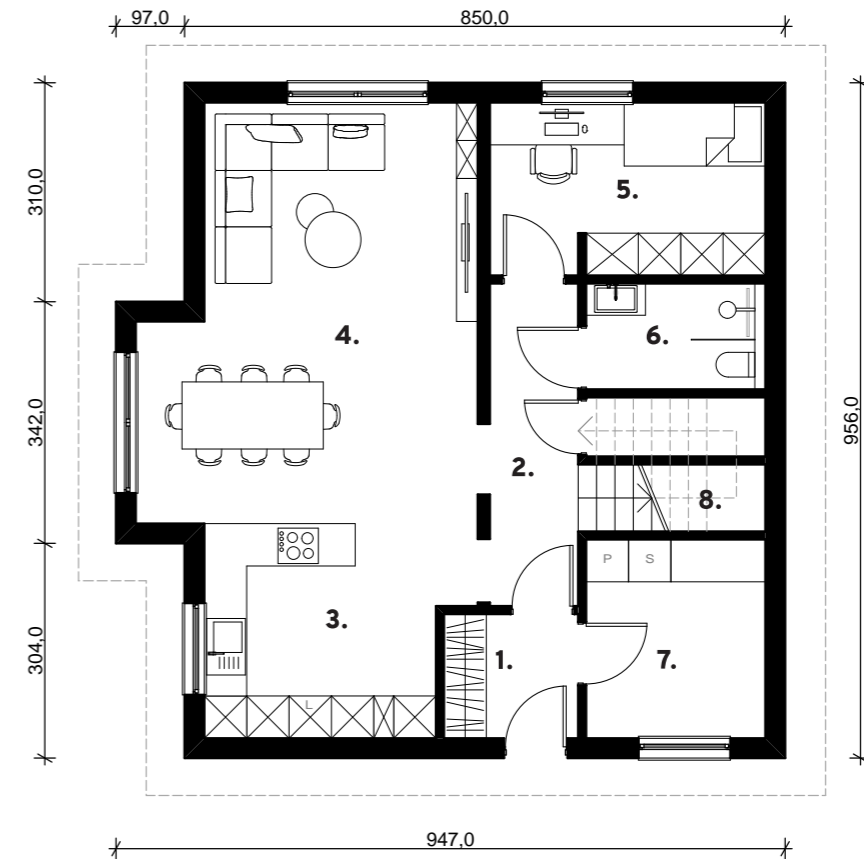
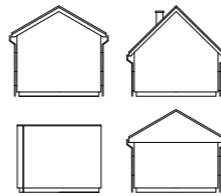
## Powierzchnia podłóg

**134,5 m<sup>2</sup>**

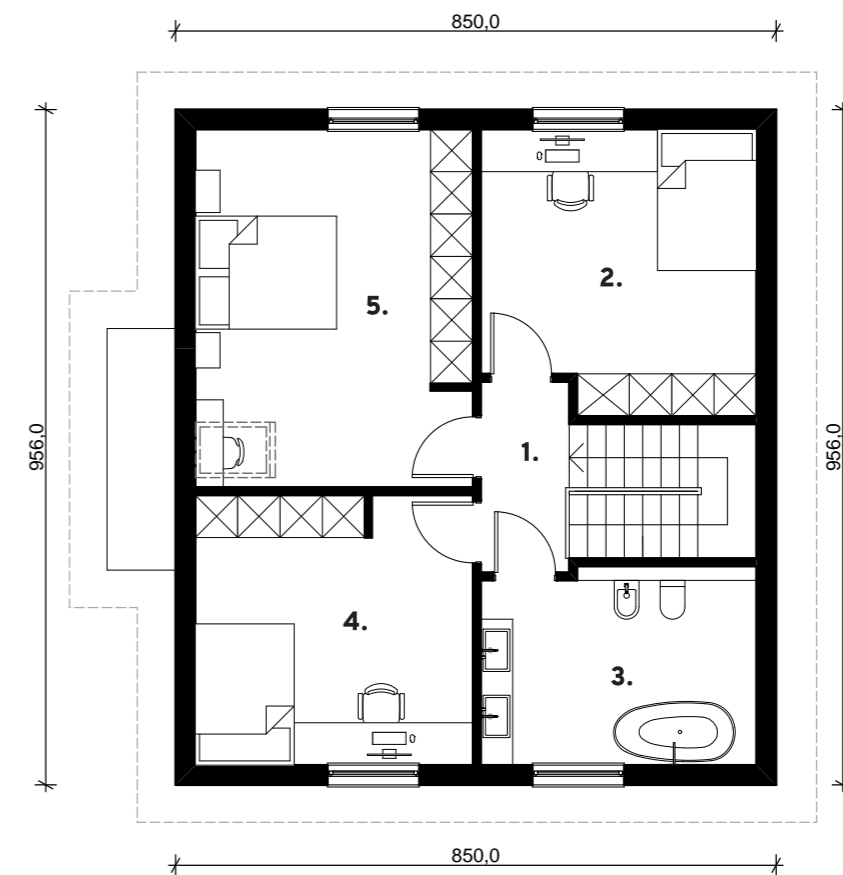
Powierzchnia zabudowy  
Min. wymiary działki:  
Kąt nachylenia dachu:  
Wymiary budynku:  
Garaż / Wiata / Carport  
Wysokość:

84,6 m<sup>2</sup>  
17,56 m x 17,47 m  
40°  
9,56 m x 9,47 m  
Opcja  
8,5 m

Opcje dachów



Parter		70,5 m <sup>2</sup>
1. Wiatrołap	2,3 m <sup>2</sup>	
2. Hol	1,8 m <sup>2</sup>	
3. Kuchnia	5,9 m <sup>2</sup>	
4. Salon z jadalnią	30,8 m <sup>2</sup>	
5. Pokój	9,5 m <sup>2</sup>	
6. Łazienka	3,8 m <sup>2</sup>	
7. Pralnia	7,1 m <sup>2</sup>	
8. Schody	4,6 m <sup>2</sup>	



Piętro		64,0 m <sup>2</sup>
1. Hol	3,4 m <sup>2</sup>	
2. Pokój	15,0 m <sup>2</sup>	
3. Łazienka	10,7 m <sup>2</sup>	
4. Pokój	15,0 m <sup>2</sup>	
5. Sypialnia	19,9 m <sup>2</sup>	



# LIVING BOX 136G

ORYGINALNY | PRESTIŻOWY

Pow. podłóg 135,9 m<sup>2</sup>

Minimalne wymiary działki 17,64 m x 20,3 m

# LIVING BOX 136G

Dwie różne konstrukcje dachu tworzą oryginalne połączenie. Podcień przy głównym wejściu pozwala na dodatkowe koncepcje dekoracyjne. Po wejściu do głównej części domu ukazuje się duża przestrzeń tworząca salon z jadalnią oraz otwartą kuchnią. Wspólna garderoba na piętrze pozwala zwiększyć powierzchnię sypialni.

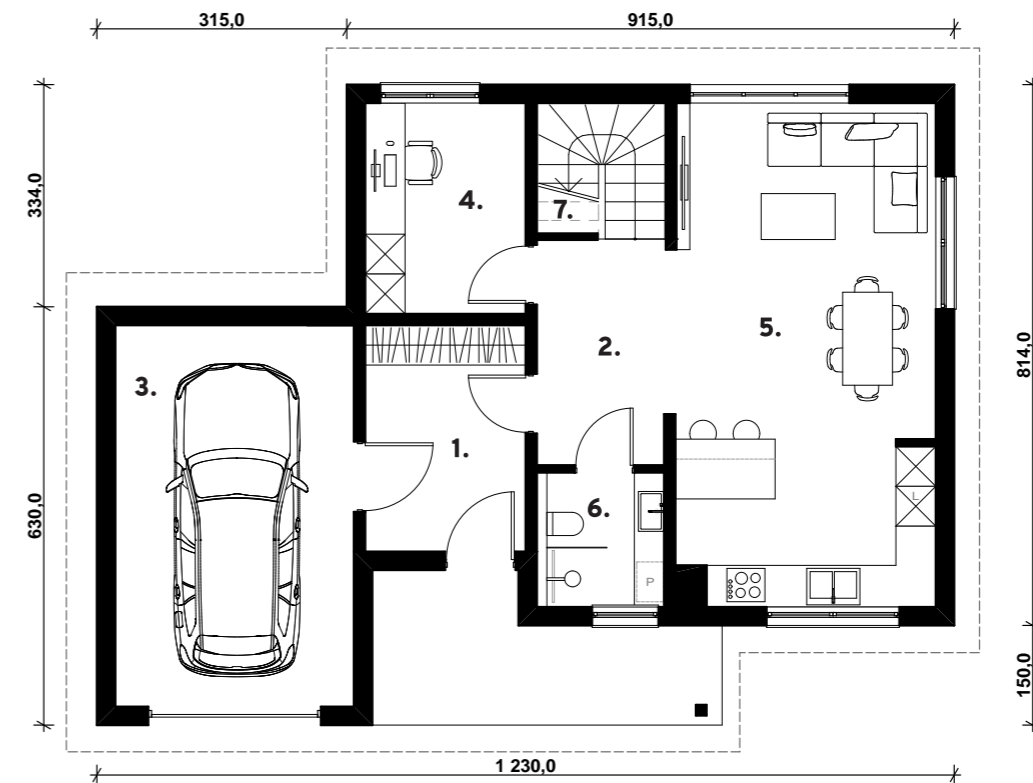
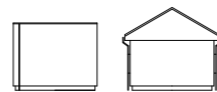
## Powierzchnia podłóg

**135,9 m<sup>2</sup>**

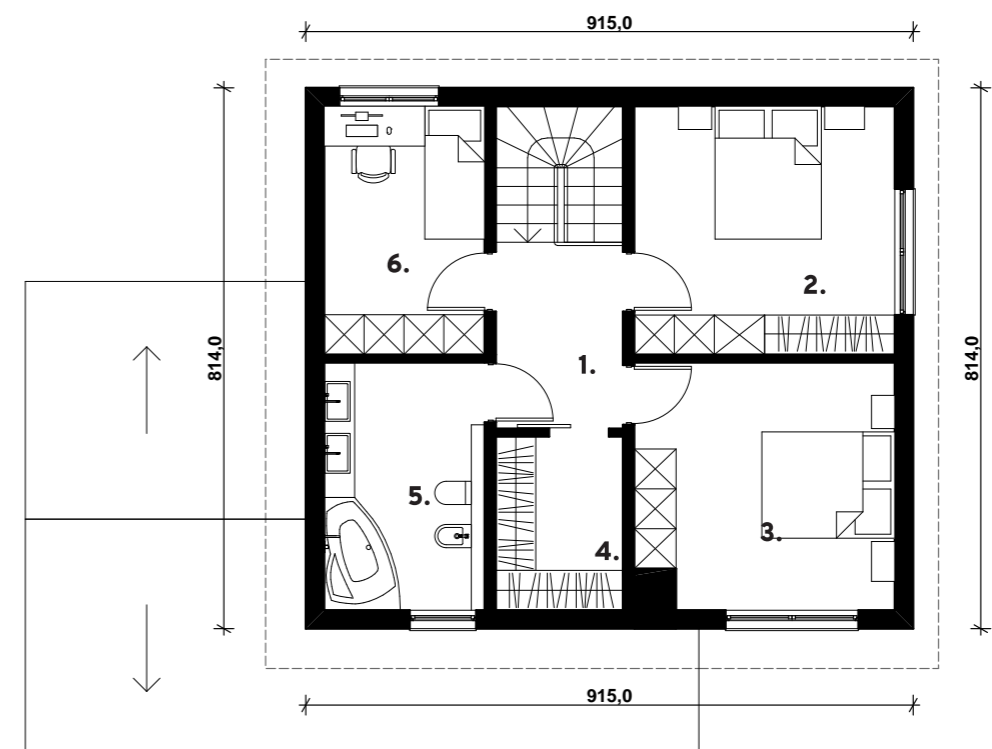
Powierzchnia zabudowy  
Min. wymiary działki:  
Kąt nachylenia dachu:  
Wymiary budynku:  
Garaż / Wiata / Carpot  
Wysokość:

93,8 m<sup>2</sup>  
17,64 m x 20,3 m  
30°  
9,64 m x 12,3 m  
Opcja  
8,8 m

## Opcje dachów



Parter		78,6 m <sup>2</sup>
1. Wiatrołap	8,0 m <sup>2</sup>	
2. Hol	6,9 m <sup>2</sup>	
3. Garaż	20,6 m <sup>2</sup>	
4. Gabinet	7,7 m <sup>2</sup>	
5. Salon z kuchnią	29,4 m <sup>2</sup>	
6. Łazienka	3,9 m <sup>2</sup>	
7. Schody	3,9 m <sup>2</sup>	



Piętro		57,3 m <sup>2</sup>
1. Hol	5,4 m <sup>2</sup>	
2. Sypialnia	14,2 m <sup>2</sup>	
3. Sypialnia	14,7 m <sup>2</sup>	
4. Garderoba	5,0 m <sup>2</sup>	
5. Łazienka	9,0 m <sup>2</sup>	
6. Pokój	9,0 m <sup>2</sup>	





# LIVING BOX 136

TRADYCYJNY | WYGODNY

Pow. podłóg 136,4 m<sup>2</sup>

Minimalne wymiary działki 17,8 m x 16,6 m

# LIVING BOX 136

Klasyczna konstrukcja, prosta bryła, dwuspadowy dach. Te elementy powodują, że przy relatywnie niskim nakładzie finansowym można wybudować własny dom. Centralnie umieszczona strefa komunikacyjna pozwala na swobodny dostęp do każdej części budynku.

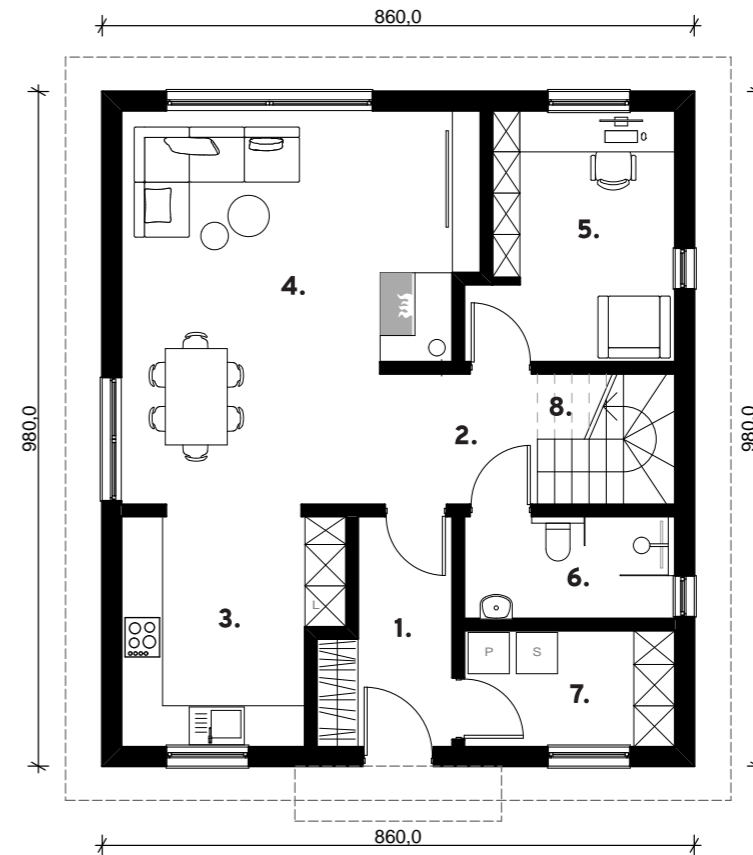
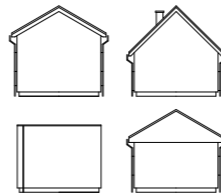
## Powierzchnia podłóg

**136,4 m<sup>2</sup>**

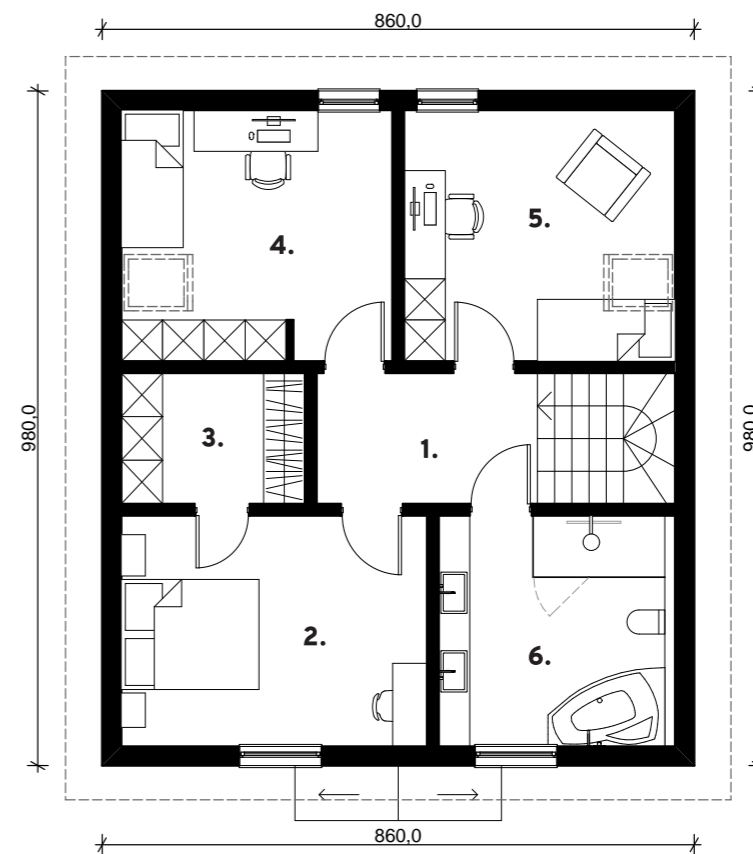
Powierzchnia zabudowy  
Min. wymiary działki:  
Kąt nachylenia dachu:  
Wymiary budynku:  
Garaż / Wiata / Carport  
Wysokość:

84,3 m<sup>2</sup>  
17,8 m x 16,6 m  
40°  
9,8 m x 8,6 m  
Opcja  
8,5 m

## Opcje dachów



Parter		70,1 m <sup>2</sup>
1. Wiatrołap	5,5 m <sup>2</sup>	
2. Hol	4,3 m <sup>2</sup>	
3. Kuchnia	9,9 m <sup>2</sup>	
4. Salon z jadalnią	26,7 m <sup>2</sup>	
5. Pokój	10,1 m <sup>2</sup>	
6. Łazienka	4,6 m <sup>2</sup>	
7. Pralnia	5,2 m <sup>2</sup>	
8. Schody	3,8 m <sup>2</sup>	



Piętro		66,3 m <sup>2</sup>
1. Hol	6,1 m <sup>2</sup>	
2. Pokój	14,9 m <sup>2</sup>	
3. Garderoba	5,1 m <sup>2</sup>	
4. Pokój	14,4 m <sup>2</sup>	
5. Pokój	14,3 m <sup>2</sup>	
6. Łazienka	11,5 m <sup>2</sup>	



# LIVING BOX 141

PROSTY | FUNKCJONALNY

Pow. podłóg 141,5 m<sup>2</sup>

Minimalne wymiary działki 17,56 m x 17,47 m

# LIVING BOX 141

Dom o niepozornym wyglądzie, który skrywa w swoim wnętrzu wszystko, czego potrzeba, co czyni go bardzo funkcjonalnym. Na parterze znajdziemy salon połączony z jadalnią, osobną kuchnię, gabinet i niewielką łazienkę. Z kolei na piętrze umieszczone są 3 pokoje i sporych rozmiarów łazienka.

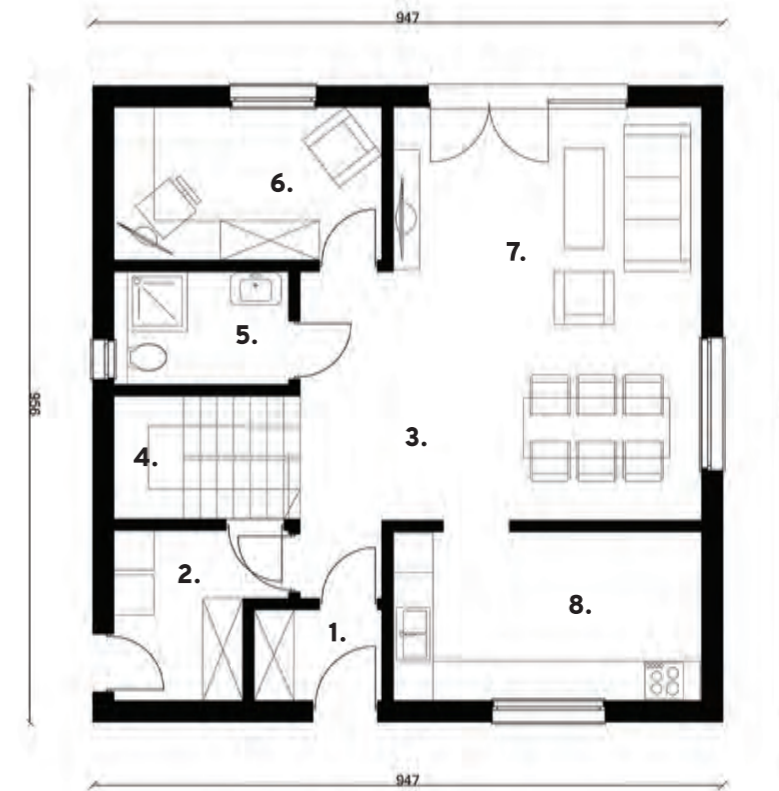
## Powierzchnia podłóg

**141,5 m<sup>2</sup>**

Powierzchnia zabudowy  
Min. wymiary działki:  
Kąt nachylenia dachu:  
Wymiary budynku:  
Garaż / Wiata / Carport  
Wysokość:

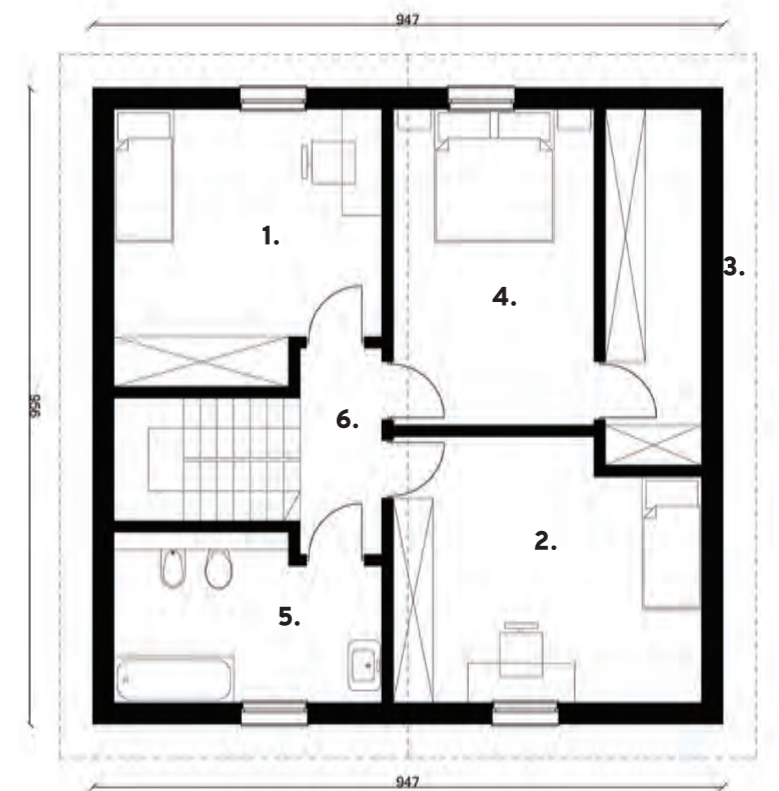
90,53 m<sup>2</sup>  
17,56 m x 17,47 m  
45°  
9,56 m x 9,47 m  
Opcja  
9,33 m

## Opcje dachów



## Parter 73,30 m<sup>2</sup>

1. Wiatrołap	4,0 m <sup>2</sup>
2. Pom. techniczne	5,5 m <sup>2</sup>
3. Komunikacja	5,1 m <sup>2</sup>
4. Klatka schodowa	5,0 m <sup>2</sup>
5. Toaleta	4,4 m <sup>2</sup>
6. Pokój	9,2 m <sup>2</sup>
7. Salon z jadalnią	28,5 m <sup>2</sup>
8. Kuchnia	11,6 m <sup>2</sup>



## Piętro 68,20 m<sup>2</sup>

1. Sypialnia	15,6 m <sup>2</sup>
2. Sypialnia	14,2 m <sup>2</sup>
3. Garderoba	7,7 m <sup>2</sup>
4. Sypialnia	17,5 m <sup>2</sup>
5. Łazienka	9,5 m <sup>2</sup>
6. Korytarz	3,7 m <sup>2</sup>



## LIVING BOX 144

SYMETRYCZNY | DYSKRETNY

Pow. podłóg 144,4 m<sup>2</sup>

Minimalne wymiary działki 17,4 m x 17,6 m

# LIVING BOX 144

Projekt z symetrycznym podziałem parteru na strefę prywatną oraz komunikację z pokojem gościnnym, łazienką i pomieszczeniem technicznym. Na piętrze znajdują się 2 równie duże pokoje i główna sypialnia z garderobą.

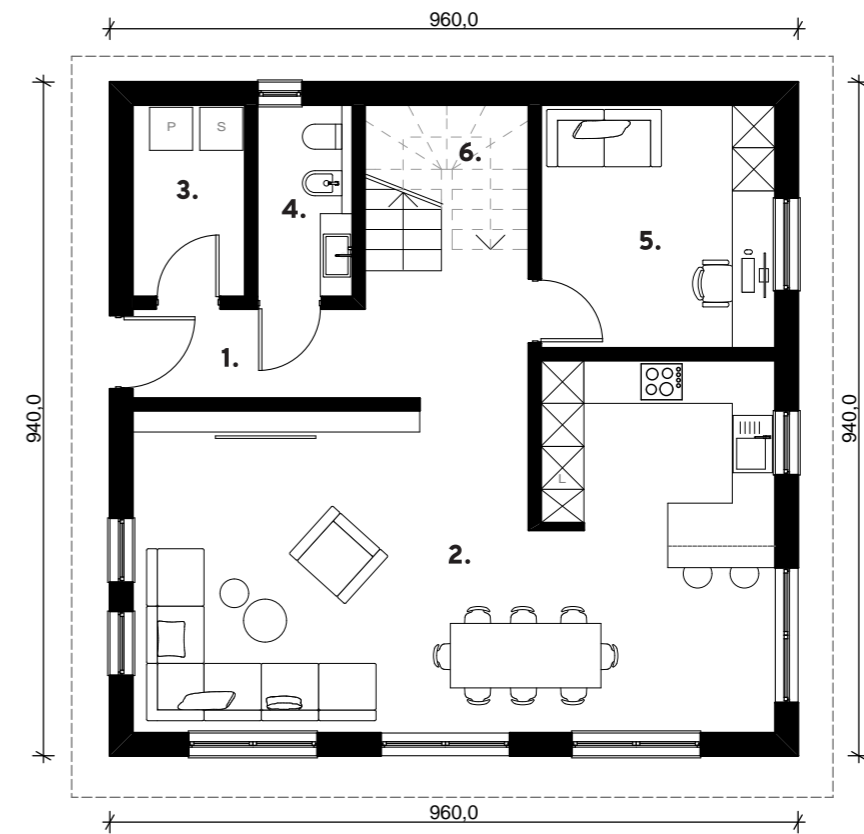
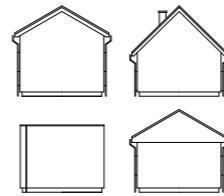
## Powierzchnia podłóg

**144,4 m<sup>2</sup>**

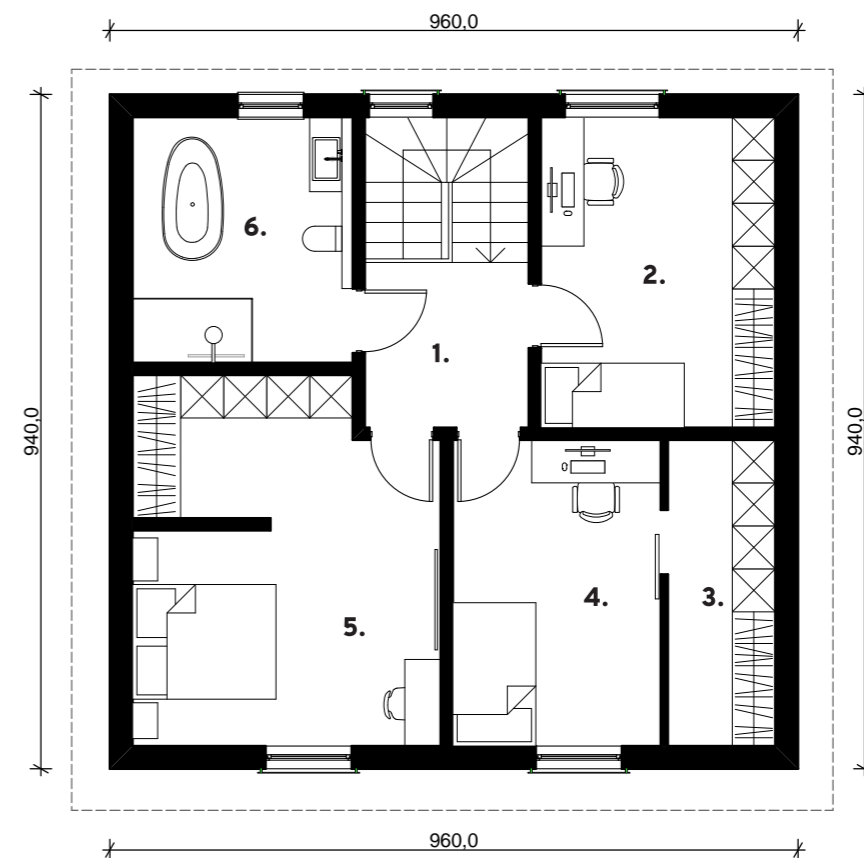
Powierzchnia zabudowy  
Min. wymiary działki:  
Kąt nachylenia dachu:  
Wymiary budynku:  
Garaż / Wiata / Carport  
Wysokość:

90,2 m<sup>2</sup>  
17,4 m x 17,6 m  
40°  
9,4 m x 9,6 m  
Opcja  
8,7 m

Opcje dachów



Parter	74,8 m <sup>2</sup>
1.Hol	8,7 m <sup>2</sup>
2.Salon z kuchnią	42,3 m <sup>2</sup>
3.Pralnia	4,2 m <sup>2</sup>
4.WC	3,6 m <sup>2</sup>
5.Pokój	11,1 m <sup>2</sup>
6.Schody	4,9 m <sup>2</sup>



Piętro	69,6 m <sup>2</sup>
1.Hol	5,3 m <sup>2</sup>
2.Pokój	12,4 m <sup>2</sup>
3.Garderoba	6,4 m <sup>2</sup>
4.Pokój	14,2 m <sup>2</sup>
5.Pokój	20,8 m <sup>2</sup>
6.Łazienka	10,5 m <sup>2</sup>



# LIVING BOX 156

REGULARNY | FAMILIJNY

Pow. podłóg 155,69 m<sup>2</sup>

Minimalne wymiary działki 20,5 m x 16,3 m

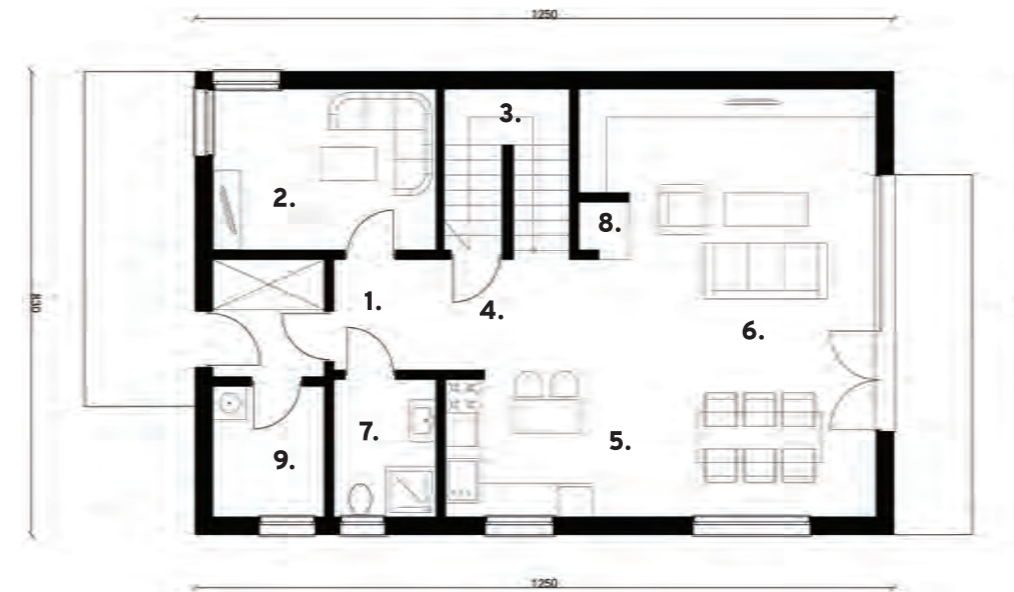
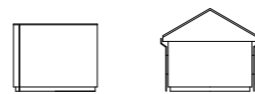
# LIVING BOX 156

Symetryczna konstrukcja domu zwieńczona prostym dwuspadowym dachem tworzy przestrzeń, która bez problemu pomieści liczną rodzinę i zapewni jej wygodne miejsce do życia. Salon, jadalnia i kuchnia tworzą strefę dzienną na parterze, natomiast na piętrze znajdziemy aż cztery pokoje.

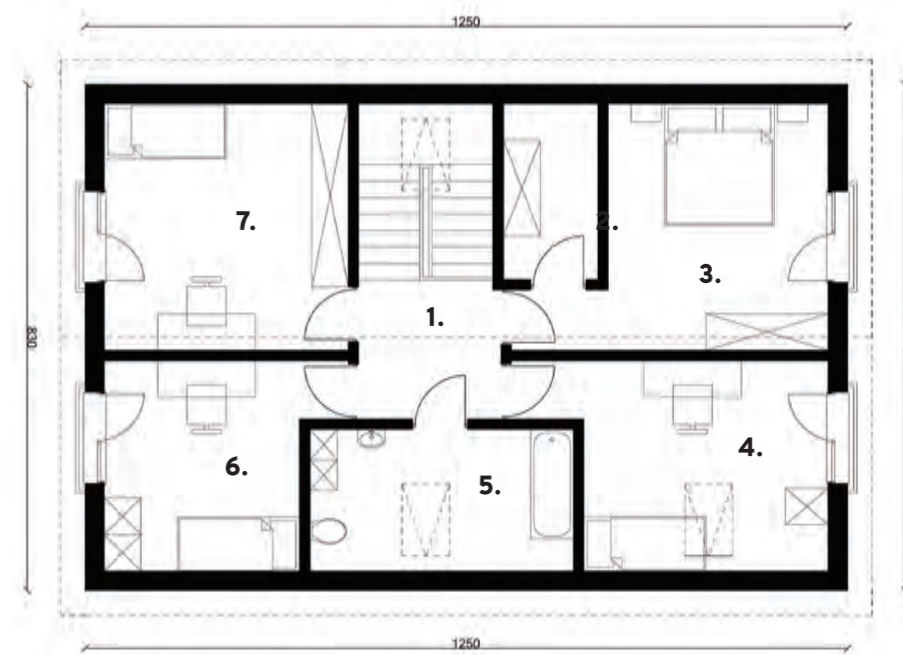
## Powierzchnia podłóg 155,69 m<sup>2</sup>

Powierzchnia zabudowy	103,75 m <sup>2</sup>
Min. wymiary działki:	20,5 m x 16,3 m
Kąt nachylenia dachu:	22°
Wymiary budynku:	12,5 m x 8,3 m
Garaż / Wiata / Carport	Opcja
Wysokość:	7,8 m

### Opcje dachów



<b>Parter</b>	<b>87,73 m<sup>2</sup></b>
1. Wiatrołap	4,20 m <sup>2</sup>
2. Pokój	11,53 m <sup>2</sup>
3. Schody	6,34 m <sup>2</sup>
4. Komunikacja	5,34 m <sup>2</sup>
5. Kuchnia	9,18 m <sup>2</sup>
6. Salon z jadalnią	40,00 m <sup>2</sup>
7. Łazienka	4,50 m <sup>2</sup>
8. Pom. pod schod.	1,95 m <sup>2</sup>
9. Pralnia	4,69 m <sup>2</sup>



<b>Piętro</b>	<b>67,96 m<sup>2</sup></b>
1. Komunikacja	4,93 m <sup>2</sup>
2. Garderoba	3,57 m <sup>2</sup>
3. Sypialnia	14,45 m <sup>2</sup>
4. Sypialnia	14,44 m <sup>2</sup>
5. Łazienka	7,2 m <sup>2</sup>
6. Sypialnia	10,3 m <sup>2</sup>
7. Sypialnia	13,07 m <sup>2</sup>





# LIVING BOX 197

ELEGANCKI | PRZEMYŚLANY

Pow. podłóg 197,4 m<sup>2</sup>

Minimalne wymiary działki 17,8 m x 22,45 m

# LIVING BOX 197

Architektura, która z powodzeniem może funkcjonować zarówno z garażem, jak i bez niego. Projekt dla ludzi ceniących duże przestrzenie. Na parterze wygospodarowano pełnych rozmiarów pokój, który można zamienić na gabinet. Piętro posiada dużą łazienkę i pralnię.

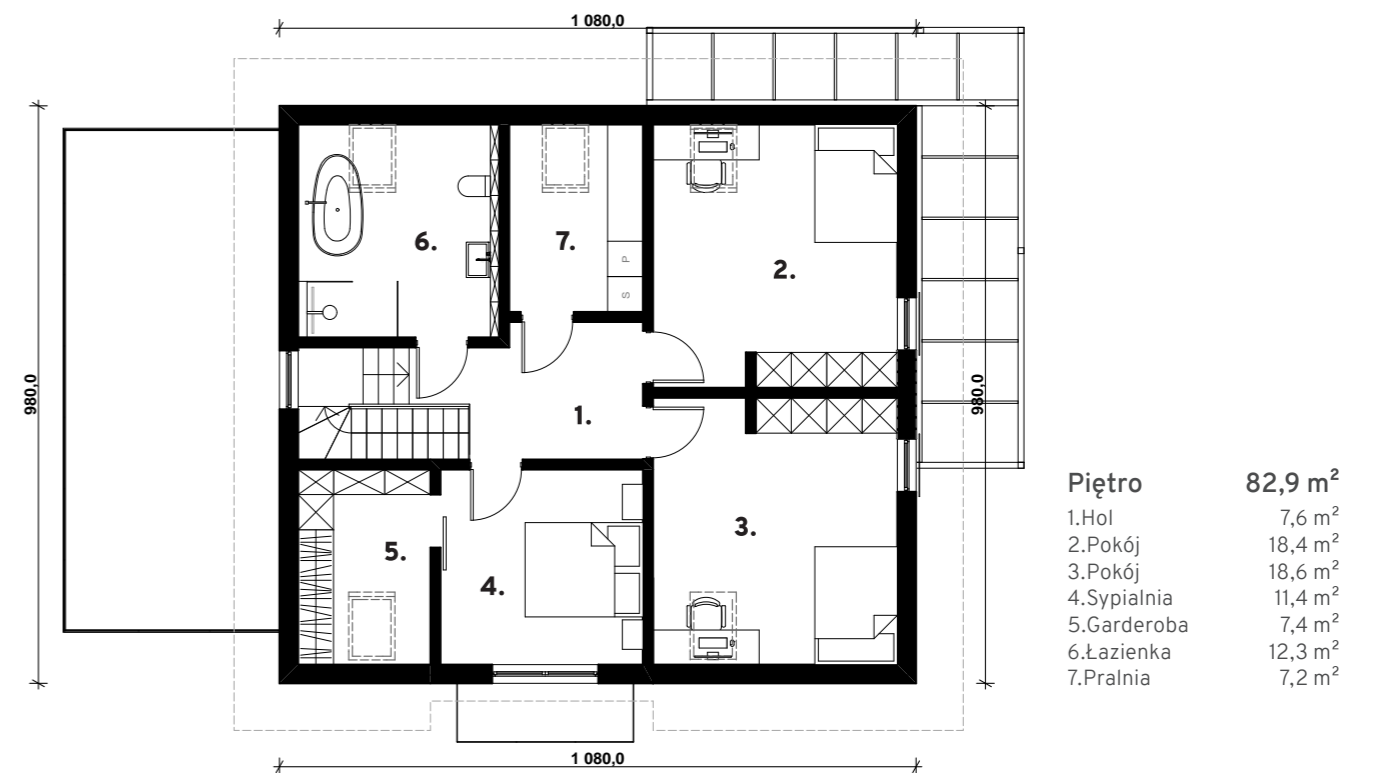
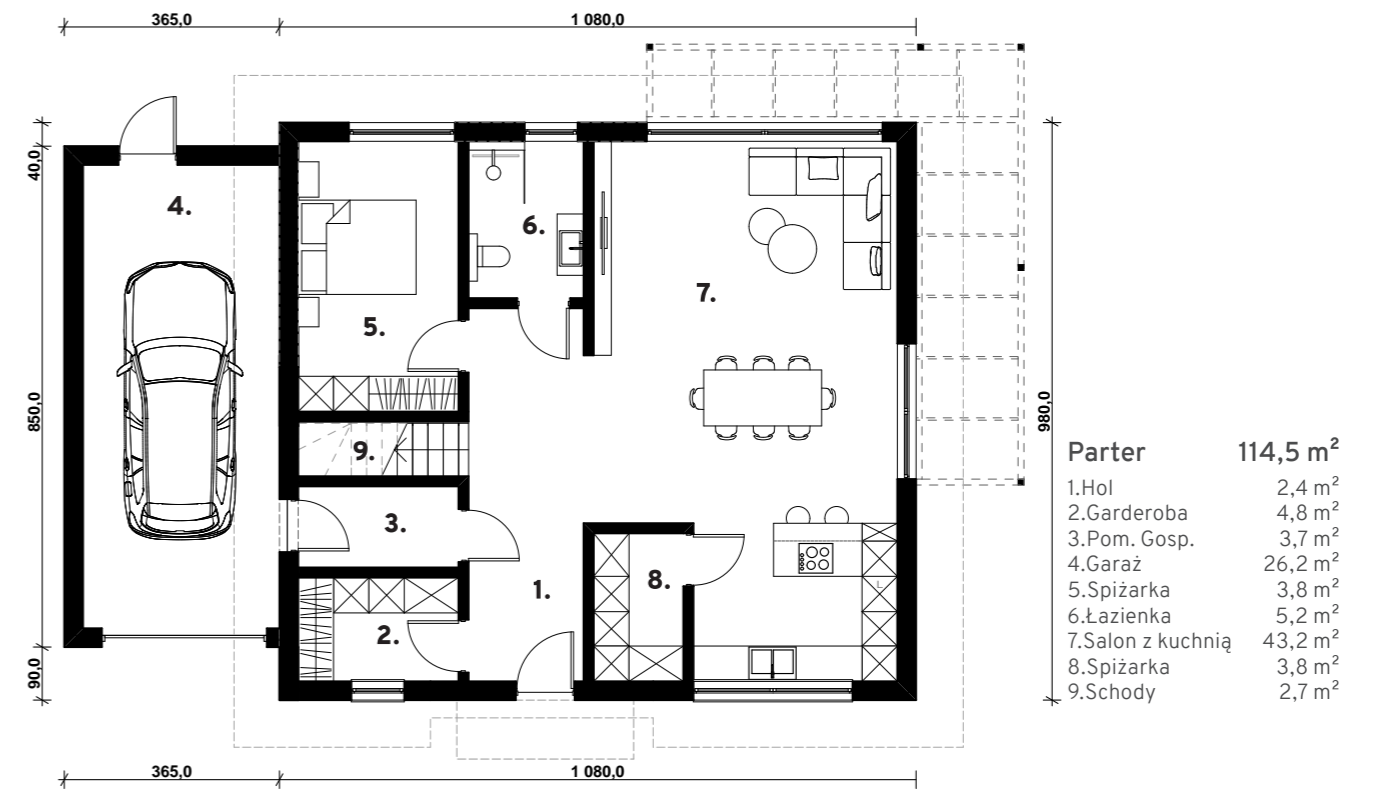
## Powierzchnia podłóg

197,4 m<sup>2</sup>

Powierzchnia zabudowy  
Min. wymiary działki:  
Kąt nachylenia dachu:  
Wymiary budynku:  
Garaż / Wiata / Carport  
Wysokość:

136,8 m<sup>2</sup>  
17,8 m x 22,45 m  
40°  
9,8 m x 14,45 m  
Opcja  
9,0 m

Opcje dachów







# GROUND BOX



## Ground Box

Kolekcja domów parterowych – duża funkcjonalność, brak klatki schodowej, wygoda i zaskakująca prostota użytkowania. Bliski kontakt wszystkich pomieszczeń z otaczającym ogrodem – oto główne cechy domów parterowych.





# GROUND BOX 74

NIEWIELKI | OSZCZĘDNY

Pow. podłóg 73,5 m<sup>2</sup>

Minimalne wymiary działki 16,0 m x 20,0 m

# GROUND BOX 74

Prosta konstrukcja i dwuspadowy dach obniżają koszty inwestycji. Część dzienna została oddzielona od prywatnej małym holem, podnosząc tym samym walory użytkowe budynku. Idealna alternatywa dla mieszkania dla 2–3 osób.

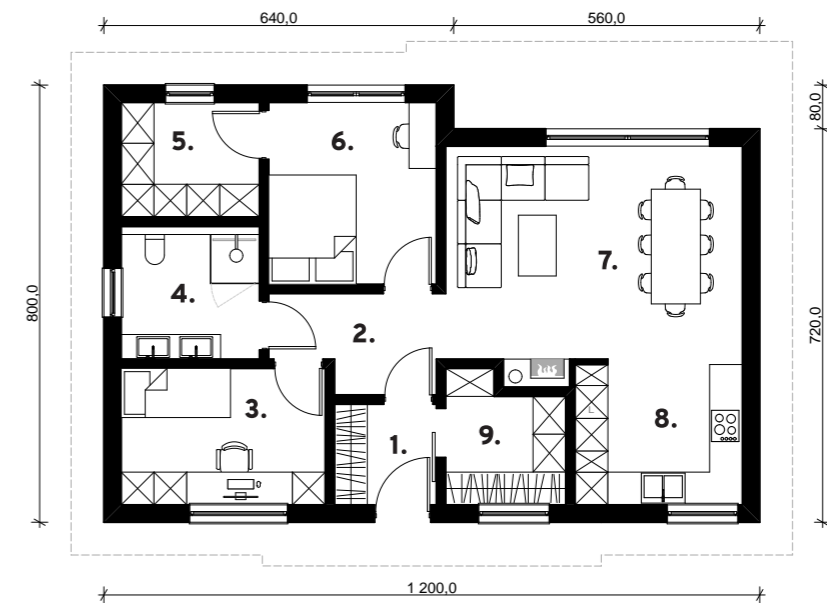
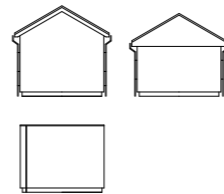
## Powierzchnia podłóg

### 73,5 m<sup>2</sup>

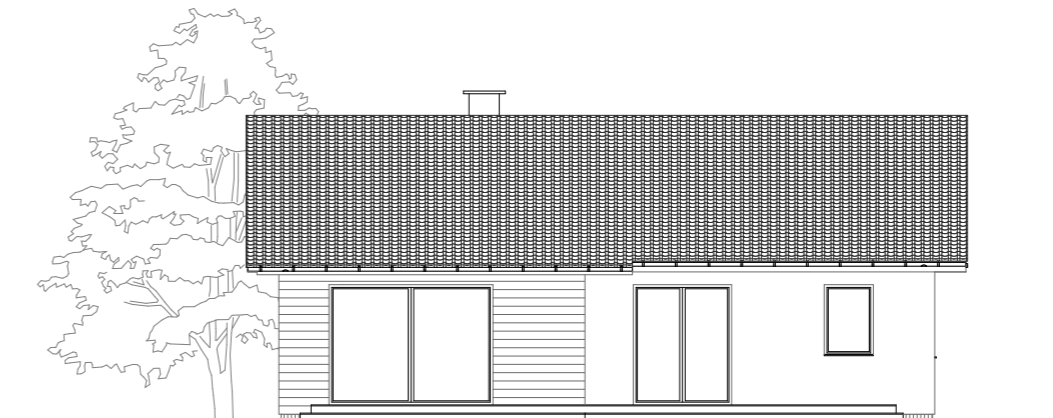
Powierzchnia zabudowy  
Min. wymiary działki:  
Kąt nachylenia dachu:  
Wymiary budynku:  
Garaż / Wiata / Carport  
Wysokość:

91,50 m<sup>2</sup>  
16,00 m x 20,00 m  
30°  
8,00 m x 12,00 m  
Opcja  
5,64 m

## Opcje dachów



Parter	73,5 m <sup>2</sup>
1. Wiatrołap	3,4 m <sup>2</sup>
2. Hol	5,1 m <sup>2</sup>
3. Pokój	9,3 m <sup>2</sup>
4. Łazienka	6,1 m <sup>2</sup>
5. Garderoba	4,8 m <sup>2</sup>
6. Sypialnia	10,2 m <sup>2</sup>
7. Salon z jadalnią	21,2 m <sup>2</sup>
8. Kuchnia	8,1 m <sup>2</sup>
9. Garderoba	5,3 m <sup>2</sup>





# GROUND BOX 79

MODERNISTYCZNY | FUNKCJONALNY

Pow. podłóg 79,2 m<sup>2</sup>

Minimalne wymiary działki 20,31 m x 18,01 m



# GROUND BOX 79

Parterowy dom o prostej geometrycznej formie to doskonały wybór dla wszystkich fanów nowoczesnej architektury. Kompaktowe wnętrze mieści 3 pokoje, łazienkę, toaletę oraz salon połączony z kuchnią i jadalnią, z którego wyjść można na przestronny taras.

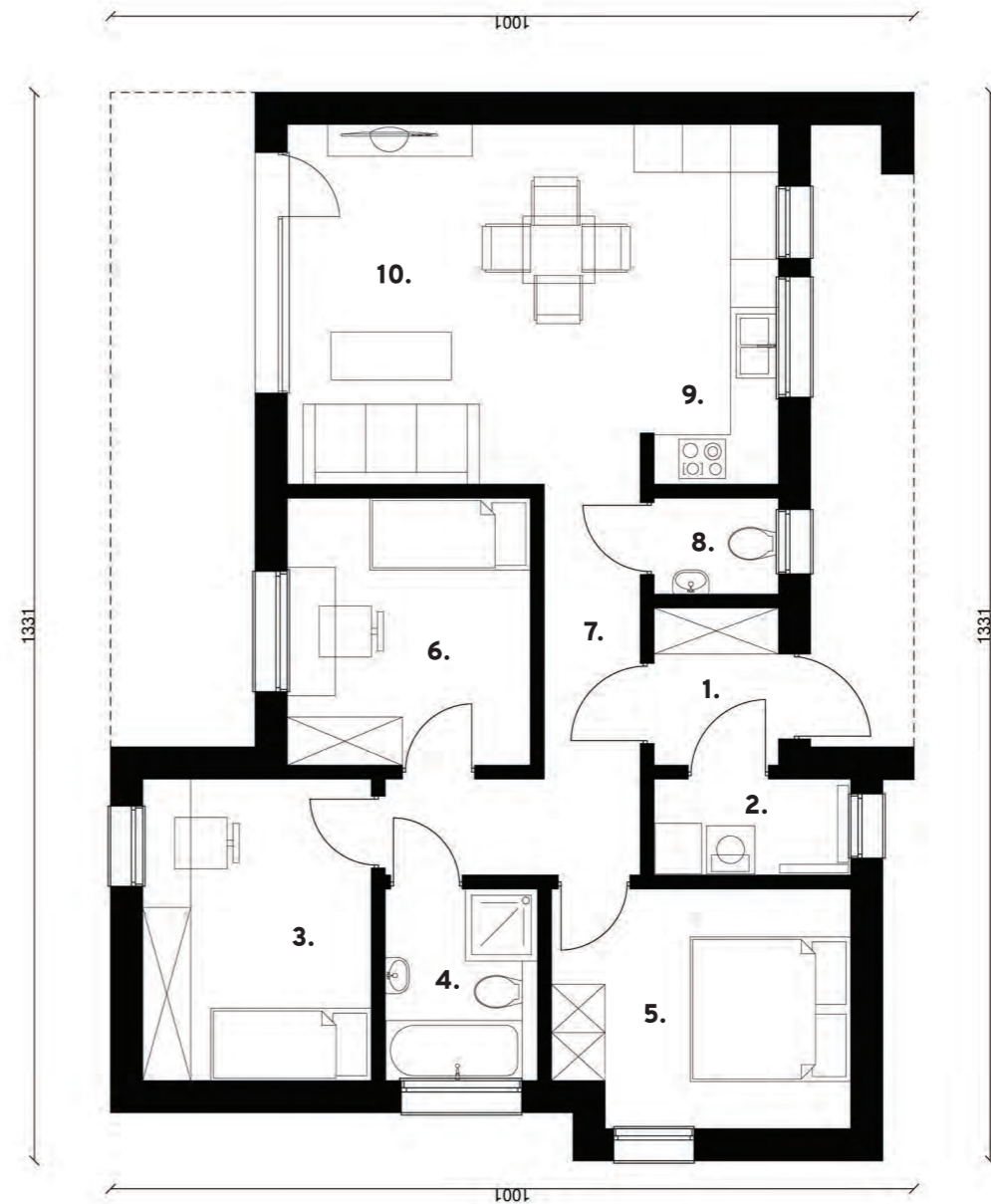
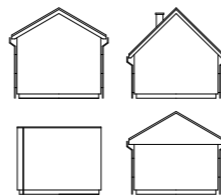
## Powierzchnia podłóg

**79,2 m<sup>2</sup>**

Powierzchnia zabudowy  
Min. wymiary działki:  
Kąt nachylenia dachu:  
Wymiary budynku:  
Garaż / Wiata / Carport  
Wysokość:

110,43 m<sup>2</sup>  
20,31 m x 18,01 m  
0°  
13,31 m x 10,01 m  
Opcja  
4,10 m

## Opcje dachów



Parter		79,20 m <sup>2</sup>
1. Wiatrołap	3,0 m <sup>2</sup>	
2. Pralnia	2,9 m <sup>2</sup>	
3. Pokój	10,75 m <sup>2</sup>	
4. Łazienka	4,5 m <sup>2</sup>	
5. Pokój	10,7 m <sup>2</sup>	
6. Pokój	10,0 m <sup>2</sup>	
7. Komunikacja	8,2 m <sup>2</sup>	
8. Toaleta	1,8 m <sup>2</sup>	
9. Kuchnia	7,6 m <sup>2</sup>	
10. Salon z jadalnią	19,75 m <sup>2</sup>	



## GROUND BOX 80

UNIWERSALNY | KOMFORTOWY

Pow. podłóg 80,3 m<sup>2</sup>

Minimalne wymiary działki 16,0 m x 20,0 m

# GROUND BOX 80

Niewielkie rozmiary, idealne rozmieszczenie pomieszczeń. Koncepcja, która trafia w gust ceniących przede wszystkim funkcjonalność i prostotę. Bryła pozwala na zastosowanie zarówno dwuspadowego, czterospadowego, jak i prostego dachu. Uniwersalność architektury sprawia, że jest to jedna z popularniejszych propozycji BOX HAUS.

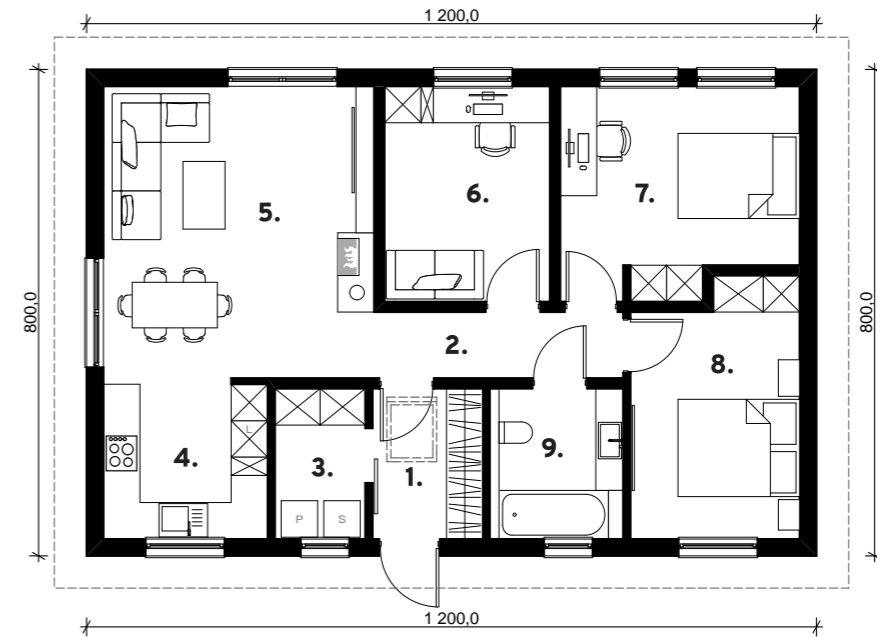
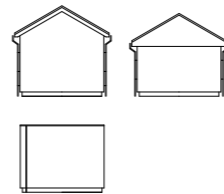
## Powierzchnia podłóg

### 80,3 m<sup>2</sup>

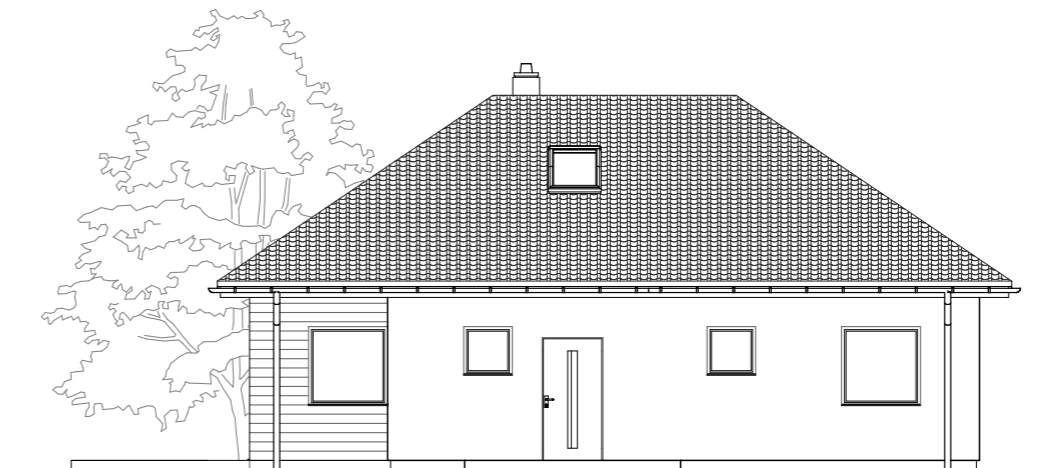
Powierzchnia zabudowy  
Min. wymiary działki:  
Kąt nachylenia dachu:  
Wymiary budynku:  
Garaż / Wiata / Carpot  
Wysokość:

96 m<sup>2</sup>  
16,00 m x 20,00 m  
30°  
8,00 m x 12,00 m  
Opcja  
6,3 m

## Opcje dachów



Parter		80,3 m <sup>2</sup>
1. Wiatrołap	4,5 m <sup>2</sup>	
2. Hol	4,5 m <sup>2</sup>	
3. Pralnia	3,7 m <sup>2</sup>	
4. Kuchnia	7,1 m <sup>2</sup>	
5. Salon z jadalnią	21,4 m <sup>2</sup>	
6. Gabinet	9,6 m <sup>2</sup>	
7. Sypialnia	12,9 m <sup>2</sup>	
8. Sypialnia	11,2 m <sup>2</sup>	
9. Łazienka	5,4 m <sup>2</sup>	





# GROUND BOX 87

POMYSŁOWY | SKROMNY

Pow. podłóg 86,7 m<sup>2</sup>

Minimalne wymiary działki 17,02 m x 20,02 m

# GROUND BOX 87

Prosty, mały dom z trzema sypialniami i dwuspadowym dachem. Klasyka w nowoczesnej formie, będąca idealną alternatywą dla mieszkania w bloku. Duża łazienka pozwala na ogromną swobodę w aranżacji tego pomieszczenia.

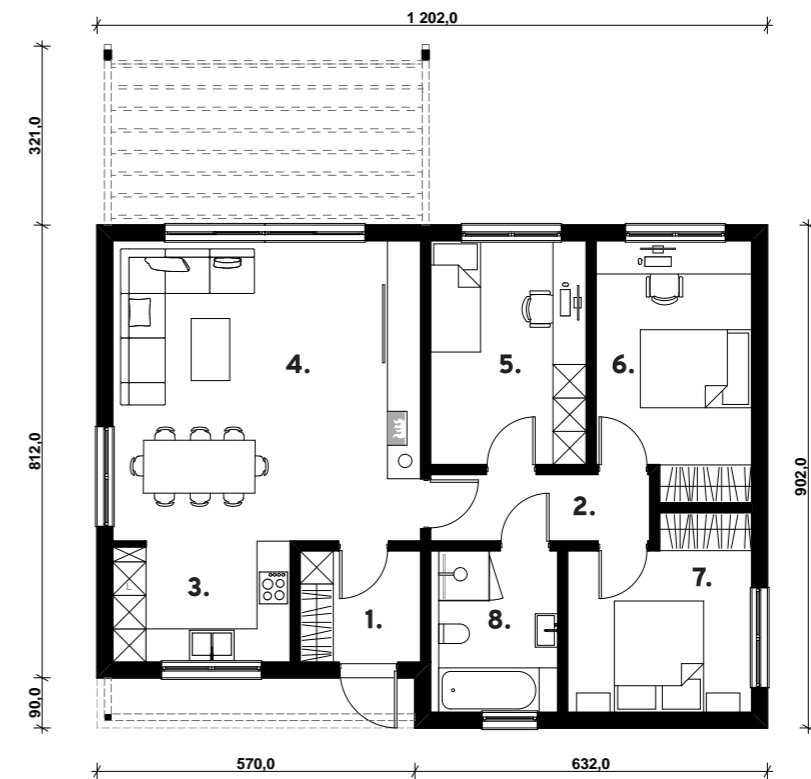
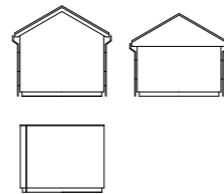
## Powierzchnia podłóg

### 86,7m<sup>2</sup>

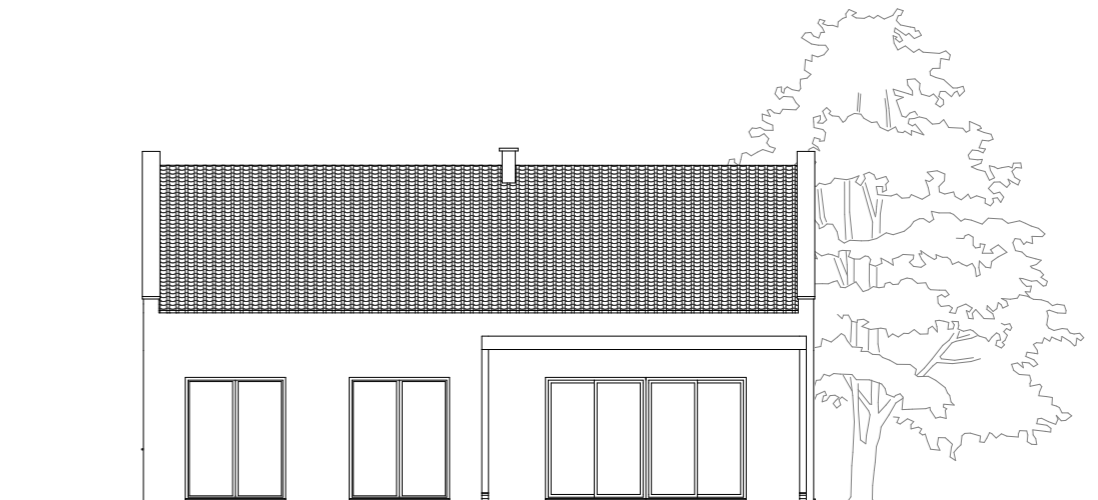
Powierzchnia zabudowy  
Min. wymiary działki:  
Kąt nachylenia dachu:  
Wymiary budynku:  
Garaż / Wiata / Carpot  
Wysokość:

108,4 m<sup>2</sup>  
17,02 m x 20,02 m  
30°  
9,02 m x 12,02 m  
Opcja  
6,16 m

## Opcje dachów



Parter		86,7 m <sup>2</sup>
1. Wiatrołap	4,3 m <sup>2</sup>	
2. Hol	4,7 m <sup>2</sup>	
3. Kuchnia	6,9 m <sup>2</sup>	
4. Salon z jadalnią	29,8 m <sup>2</sup>	
5. Pokój	11,3 m <sup>2</sup>	
6. Pokój	12,4 m <sup>2</sup>	
7. Sypialnia	10,7 m <sup>2</sup>	
8. Łazienka	6,6 m <sup>2</sup>	





# GROUND BOX 94

PROSTY | KLASYCZNY

Pow. podłóg 93,8 m<sup>2</sup>

Minimalne wymiary działki 16,12 m x 21,52 m

# GROUND BOX 94

Niewielki parterowy dom posiadający klasyczną konstrukcję z dwuspadowym dachem. W części prywatnej zaprojektowano 3 sporej wielkości sypialnie oraz łazienkę. W części dziennej znajdują się salon z otwartą kuchnią, pralnia oraz mała toaleta.

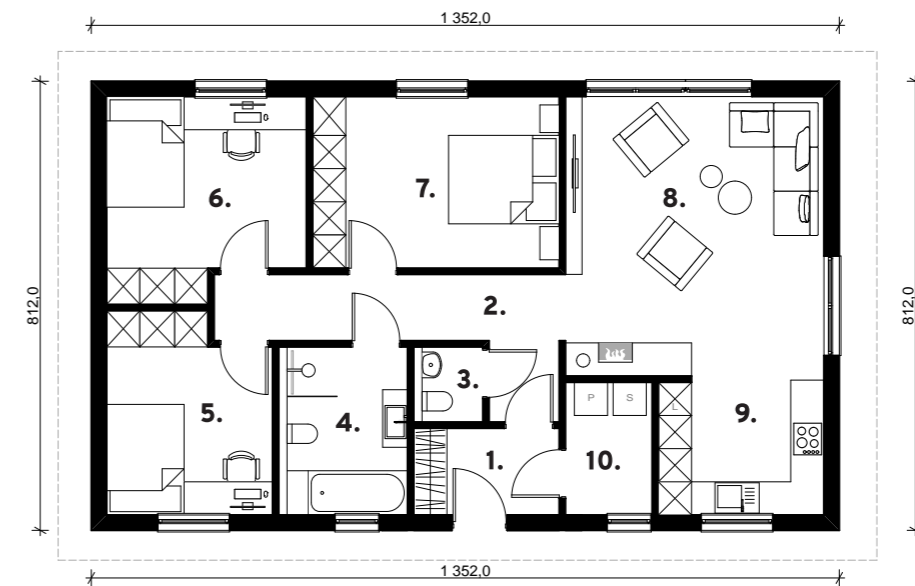
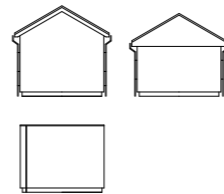
## Powierzchnia podłóg

**93,8 m<sup>2</sup>**

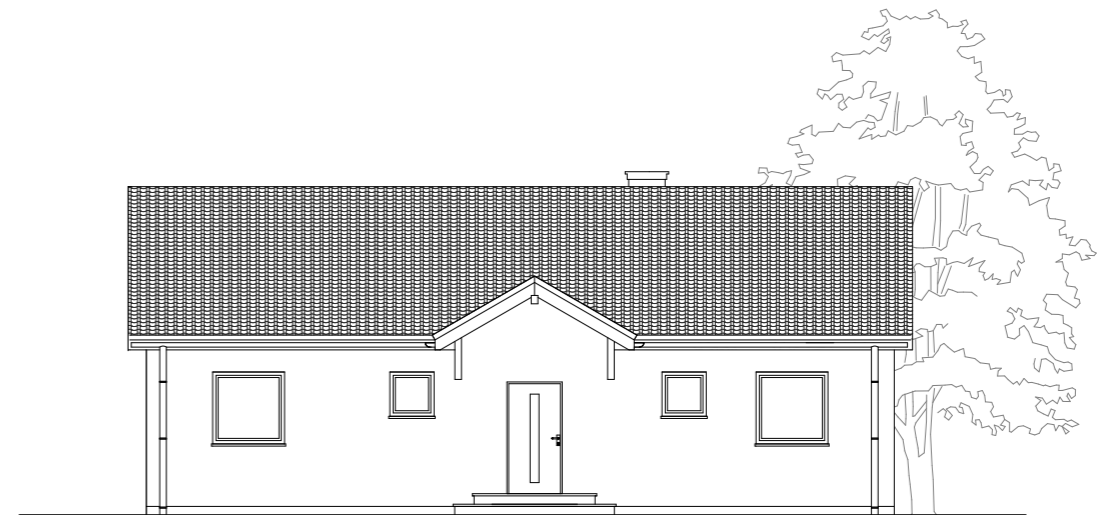
Powierzchnia zabudowy  
Min. wymiary działki:  
Kąt nachylenia dachu:  
Wymiary budynku:  
Garaż / Wiata / Carpot  
Wysokość:

109,8 m<sup>2</sup>  
16,12 m x 21,52 m  
30°  
8,12 m x 13,52 m  
Opcja  
5,93 m

## Opcje dachów



Parter		93,8 m <sup>2</sup>
1. Wiatrołap	4,1 m <sup>2</sup>	
2. Hol	9,5 m <sup>2</sup>	
3. WC	1,7 m <sup>2</sup>	
4. Łazienka	7,1 m <sup>2</sup>	
5. Pokój	10,3 m <sup>2</sup>	
6. Pokój	12,4 m <sup>2</sup>	
7. Sypialnia	13,8 m <sup>2</sup>	
8. Salon	23,6 m <sup>2</sup>	
9. Kuchnia	7,5 m <sup>2</sup>	
10. Pralnia	3,8 m <sup>2</sup>	





## GROUND BOX 99

KLASYCZNY | GUSTOWNY

Pow. podłóg 99,4 m<sup>2</sup>

Minimalne wymiary działki 12,75 m x 10,45 m



# GROUND BOX 99

Czterospadowy dach nadaje temu domu klasyczny wygląd i ponadczasowy charakter. W środku znajdziemy 3 wygodne pokoje, 2 łazienki, garderobę oraz sporych rozmiarów przestrzeń dzienną połączoną z tarasem wpisanym w bryłę budynku.

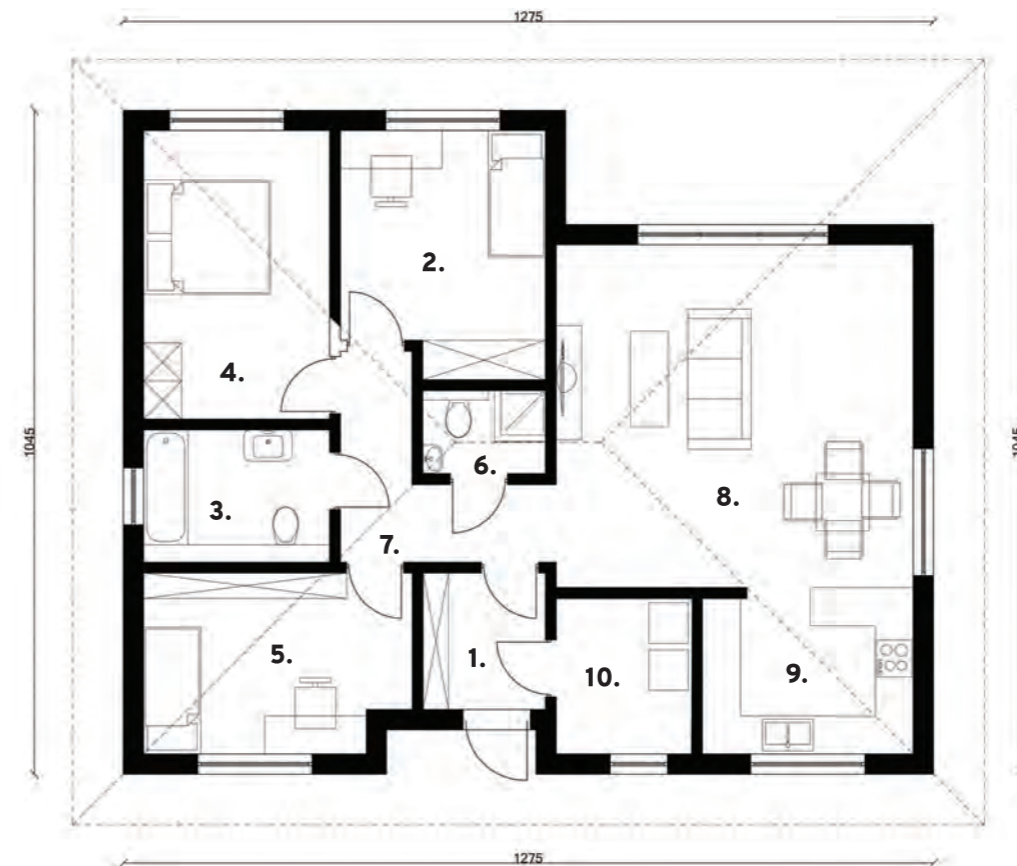
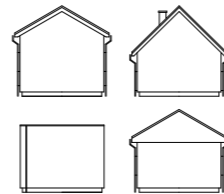
## Powierzchnia podłóg

### 99,4 m<sup>2</sup>

Powierzchnia zabudowy  
Min. wymiary działki:  
Kąt nachylenia dachu:  
Wymiary budynku:  
Garaż / Wiata / Carport  
Wysokość:

123,36 m<sup>2</sup>  
20,75 m x 18,45 m  
25°  
12,75 m x 10,45 m  
Opcja  
5,78 m

## Opcje dachów



Parter	99,4 m <sup>2</sup>
1. Wiatrolap	4,10 m <sup>2</sup>
2. Pokój	11,50 m <sup>2</sup>
3. Łazienka	6,05 m <sup>2</sup>
4. Sypialnia	13,20 m <sup>2</sup>
5. Pokój	11,80 m <sup>2</sup>
6. Toaleta	2,50 m <sup>2</sup>
7. Komunikacja	6,35 m <sup>2</sup>
8. Salon z jadalnią	30,70 m <sup>2</sup>
9. Kuchnia	8,10 m <sup>2</sup>
10. Pom. tech.	5,10 m <sup>2</sup>



# GROUND BOX 115

STYLOWY | PRZESTRONNY

Pow. podłóg 115 m<sup>2</sup>

Minimalne wymiary działki 22,61 m x 17,06 m

# GROUND BOX 115

Dużym atutem tego domu jest taras umieszczony z dwóch stron budynku. Sprawia to, że wewnątrz płynnie łączy się z ogrodem i zapewnia doskonały widok na otoczenie osobom przebywającym w domowym zaciszu, na które składa się salon połączony z kuchnią i jadalnią, 3 pokoje, łazienka oraz toaleta.

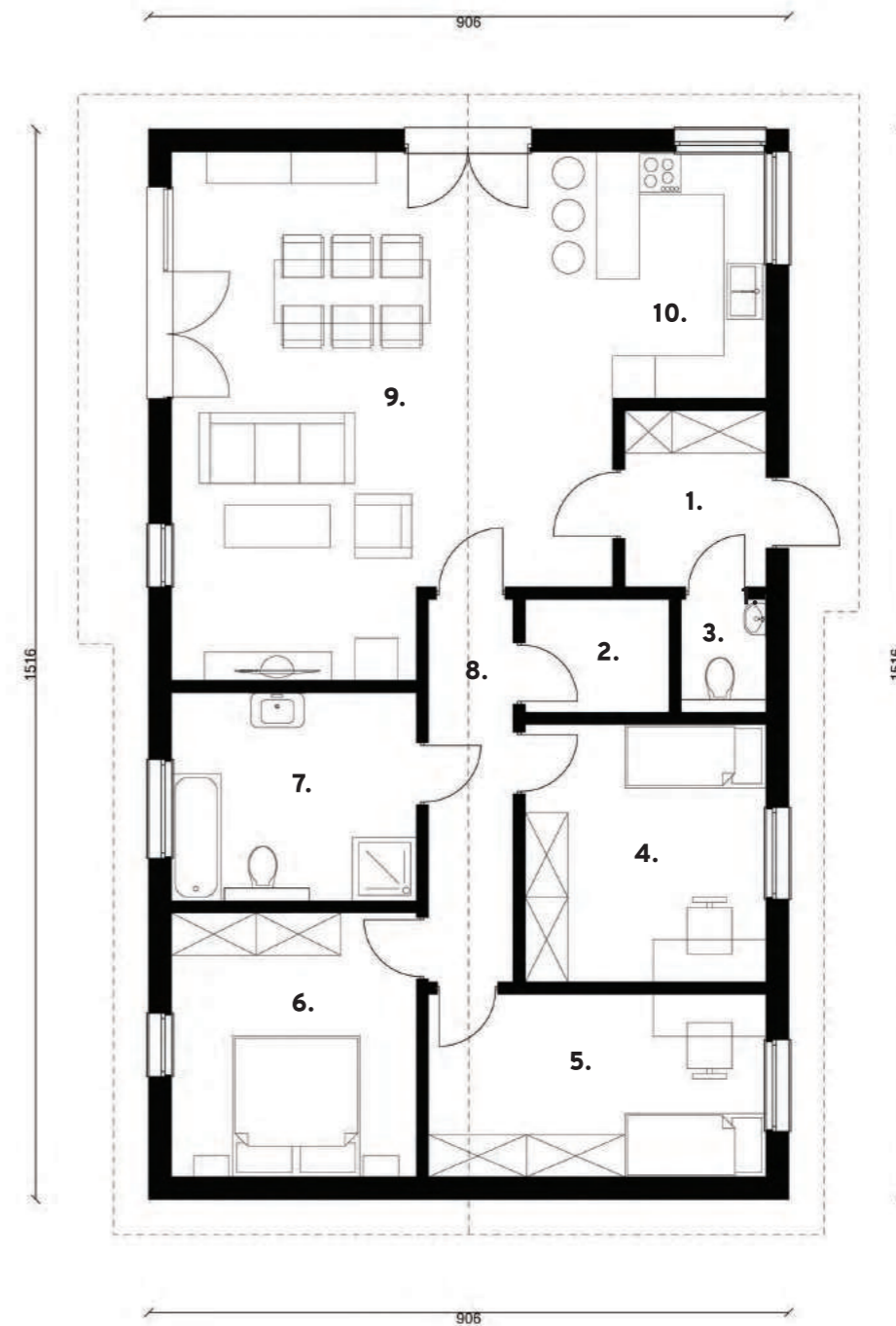
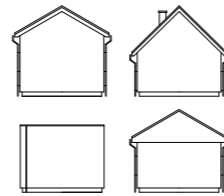
## Powierzchnia podłóg

### 115 m<sup>2</sup>

Powierzchnia zabudowy  
Min. wymiary działki:  
Kąt nachylenia dachu:  
Wymiary budynku:  
Garaż / Wiata / Carport  
Wysokość:

137,53 m<sup>2</sup>  
22,61 m x 17,06 m  
30°  
9,06 m x 15,16 m  
Opcja  
6,11 m

## Opcje dachów



Parter		115,0 m <sup>2</sup>
1. Wiatrołap	5,0 m <sup>2</sup>	
2. Pom. techn.	3,2 m <sup>2</sup>	
3. Toaleta	1,92 m <sup>2</sup>	
4. Pokój	12,4 m <sup>2</sup>	
5. Pokój	12,4 m <sup>2</sup>	
6. Sypialnia	13,0 m <sup>2</sup>	
7. Łazienka	10,24 m <sup>2</sup>	
8. Komunikacja	6,34 m <sup>2</sup>	
9. Salon z jadalnią	43,0 m <sup>2</sup>	
10. Kuchnia	7,5 m <sup>2</sup>	



## GROUND BOX 116

ELEGANCKI | FUNKCJONALNY

Pow. podłóg 116,3 m<sup>2</sup>

Minimalne wymiary działki 19,7 m x 22,3 m

# GROUND BOX 116

Parterowy dom z eleganckim czterospadowym dachem. Podcień w bryle budynku podnosi jego walory estetyczne. Dom podzielony na dwie strefy: dużą część dzienną z salonem, jadalnią i kuchnią oraz część prywatną, obejmującą 3 sypialnie, łazienkę, pomieszczenie gospodarcze.

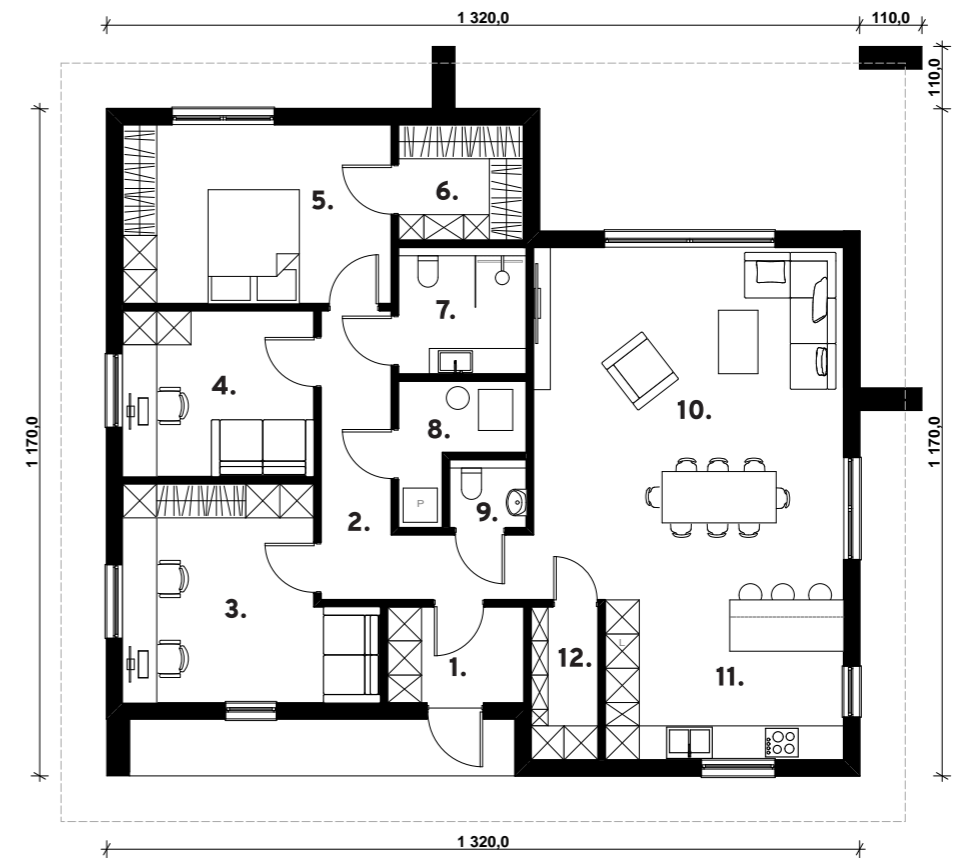
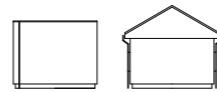
## Powierzchnia podłóg

**116,3 m<sup>2</sup>**

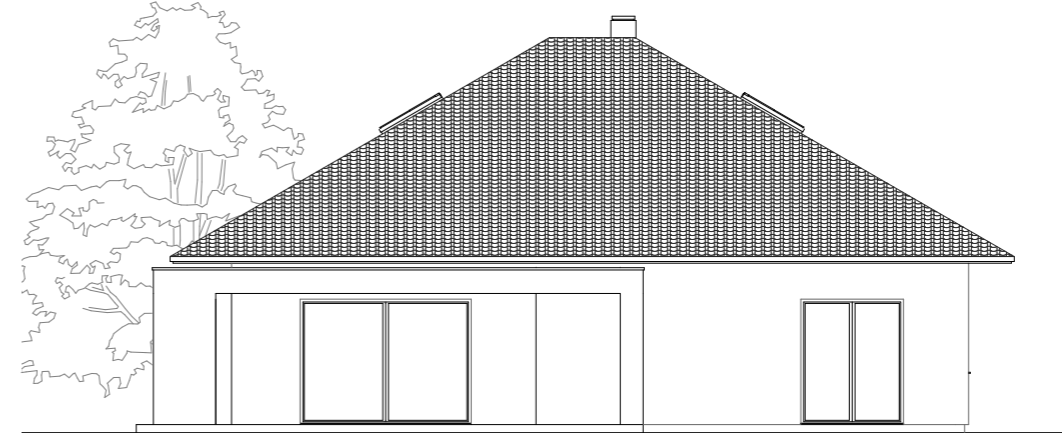
Powierzchnia zabudowy  
Min. wymiary działki:  
Kąt nachylenia dachu:  
Wymiary budynku:  
Garaż / Wiata / Carport  
Wysokość:

169,7 m<sup>2</sup>  
19,7 m x 22,3 m  
30°  
11,7 m x 14,3 m  
Opcja  
7,12 m

Opcje dachów



Parter		116,3 m <sup>2</sup>
1. Wiatrołap	4,1 m <sup>2</sup>	
2. Hol	9,1 m <sup>2</sup>	
3. Sypialnia	14,8 m <sup>2</sup>	
4. Pokój	9,8 m <sup>2</sup>	
5. Sypialnia	14,9 m <sup>2</sup>	
6. Garderoba	4,5 m <sup>2</sup>	
7. Łazienka	5,0 m <sup>2</sup>	
8. Pralnia	3,8 m <sup>2</sup>	
9. WC	1,6 m <sup>2</sup>	
10. Salon z jadalnią	33,7 m <sup>2</sup>	
11. Kuchnia	11,8 m <sup>2</sup>	
12. Spiżarnia	3,2 m <sup>2</sup>	



# GROUND BOX 116G

WYGODNY | UNIWERSALNY

Pow. podłóg 116,1 m<sup>2</sup>

Minimalne wymiary działki 19,95 m x 20,9 m

# GROUND BOX 116G

Projekt mały, ale bardzo wygodny w użytkowaniu. Wnętrze podzielone na dwie strefy: dzienną i prywatną. Garaż wpisany w bryłę domu pozwala na przemieszczanie się pomiędzy miejscem postoju auta, a pomieszczeniami mieszkalnymi bez potrzeby wychodzenia na zewnątrz.

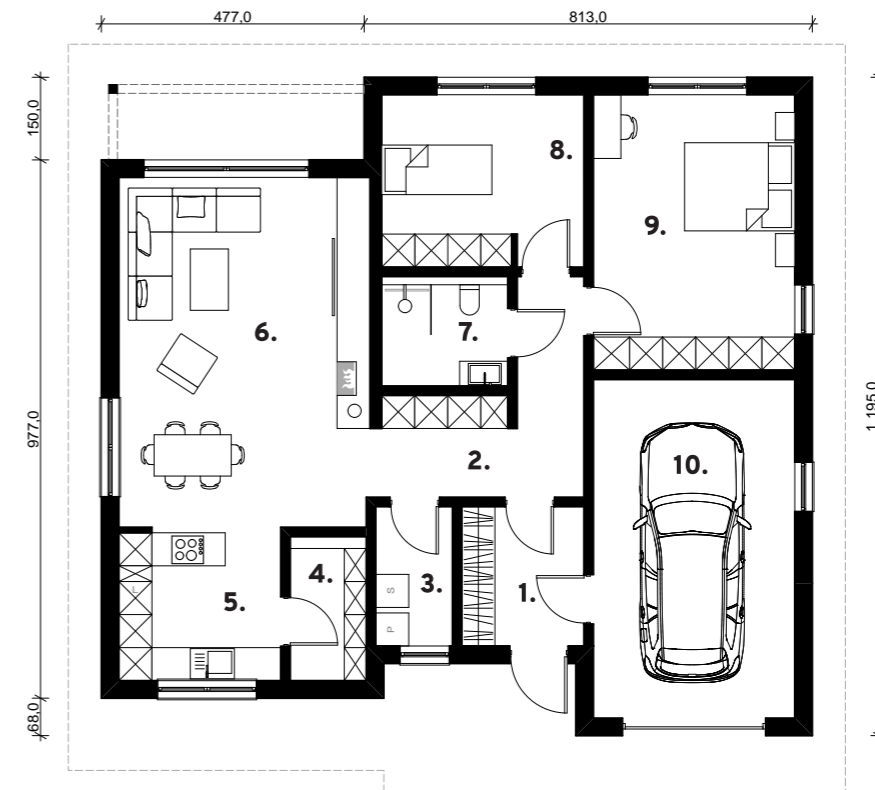
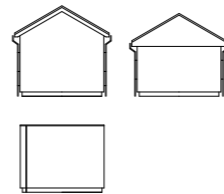
## Powierzchnia podłóg

### 116,1 m<sup>2</sup>

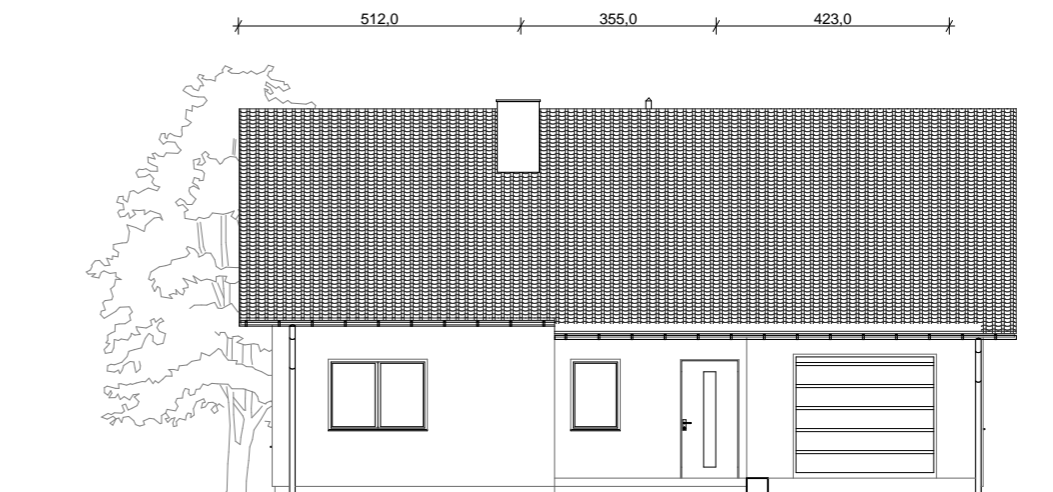
Powierzchnia zabudowy  
Min. wymiary działki:  
Kąt nachylenia dachu:  
Wymiary budynku:  
Garaż / Wiata / Carport  
Wysokość:

147,5 m<sup>2</sup>  
19,95 m x 20,9 m  
30°  
11,95 m x 12,9 m  
Opcja  
7,05 m

Opcje dachów



Parter	116,1 m <sup>2</sup>
1. Wiatrołap	5,6 m <sup>2</sup>
2. Hol	9,6 m <sup>2</sup>
3. Pralnia	3,5 m <sup>2</sup>
4. Spizarnia	3,6 m <sup>2</sup>
5. Kuchnia	8,1 m <sup>2</sup>
6. Salon z jadalnią	28,9 m <sup>2</sup>
7. Łazienka	4,6 m <sup>2</sup>
8. Pokój	11,4 m <sup>2</sup>
9. Sypialnia	18,3 m <sup>2</sup>
10. Garaż	22,5 m <sup>2</sup>





## GROUND BOX 123

NOWATORSKI | KOMFORTOWY

Pow. podłóg 123 m<sup>2</sup>

Minimalne wymiary działki 17,10 m x 25,55 m



# GROUND BOX 123

Prostą formę domu dopełnia panoramiczne okno umieszczone w salonie, które optycznie powiększa wnętrze i łączy je z przestronnym tarasem. Atutem tego projektu są także dwie łazienki, w tym jedna należąca do głównej sypialni. Oprócz tego dom posiada jeszcze dwa pokoje, spiżarnię i garderobę.

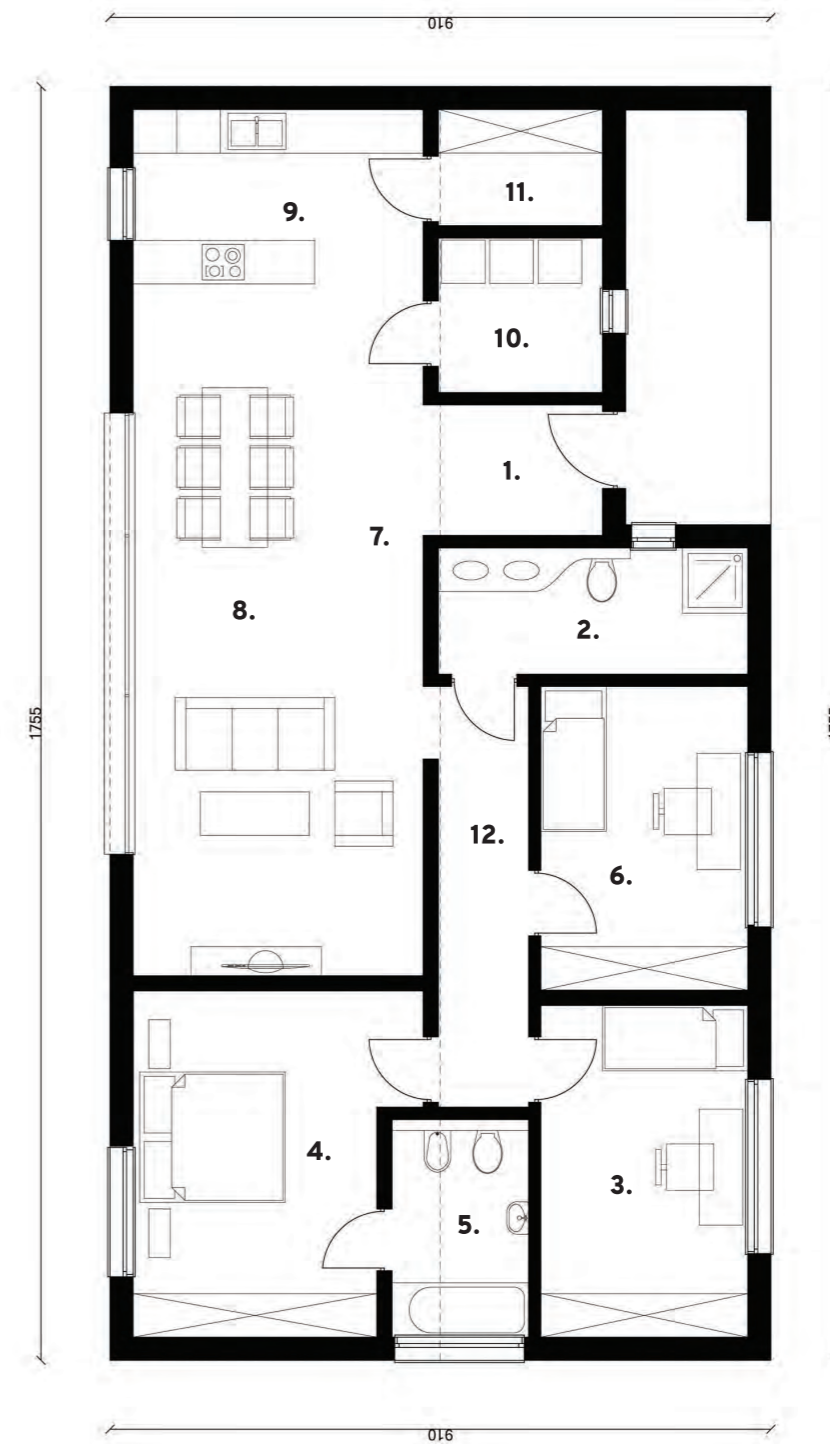
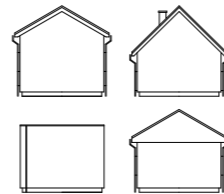
## Powierzchnia podłóg

### 123 m<sup>2</sup>

Powierzchnia zabudowy  
Min. wymiary działki:  
Kąt nachylenia dachu:  
Wymiary budynku:  
Garaż / Wiata / Carport  
Wysokość:

159,70 m<sup>2</sup>  
17,10 m x 25,55 m  
35°  
9,10 m x 17,55 m  
Opcja  
6,32 m

## Opcje dachów



Parter		123,0 m <sup>2</sup>
1. Wiatrołap	4,50 m <sup>2</sup>	
2. Łazienka podłużna	7,40 m <sup>2</sup>	
3. Pokój	12,28 m <sup>2</sup>	
4. Pokój	13,02 m <sup>2</sup>	
5. Łazienka z wanną	5,64 m <sup>2</sup>	
6. Pokój	10,40 m <sup>2</sup>	
7. Komunikacja	6,39 m <sup>2</sup>	
8. Salon z jadalnią	37,80 m <sup>2</sup>	
9. Kuchnia	9,88 m <sup>2</sup>	
10. Suszarka	3,62 m <sup>2</sup>	
11. Pom. tech.	4,81 m <sup>2</sup>	
12. Korytarz	7,26 m <sup>2</sup>	



# GROUND BOX 124

NOWOCZESNY | MODNY

Pow. podłóg 124,2 m<sup>2</sup>

Minimalne wymiary działki 18,5 m x 24 m

# GROUND BOX 124

Nowoczesna koncepcja dla dużej rodziny, z możliwością adaptacji poddasza. Przemysłowa aranżacja rozkładu pomieszczeń pozwala na swobodę w projektowaniu wnętrza. Strefa dzienna oddzielona niewielką komunikacją od strefy prywatnej. Główna sypialnia z dużą osobną łazienką.

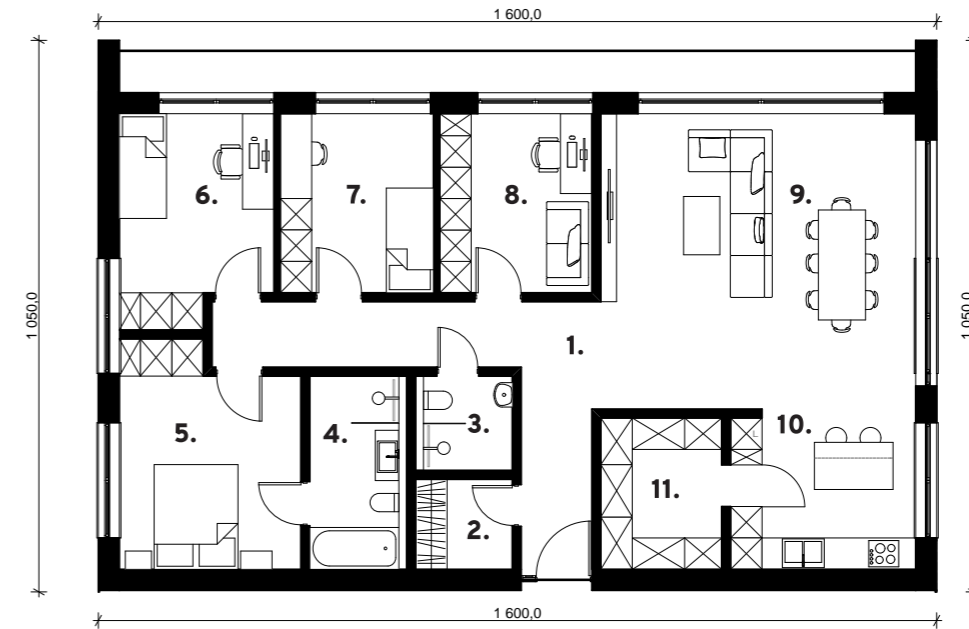
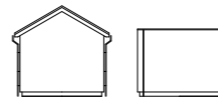
## Powierzchnia podłóg

**124,2 m<sup>2</sup>**

Powierzchnia zabudowy  
Min. wymiary działki:  
Kąt nachylenia dachu:  
Wymiary budynku:  
Garaż / Wiata / Carport  
Wysokość:

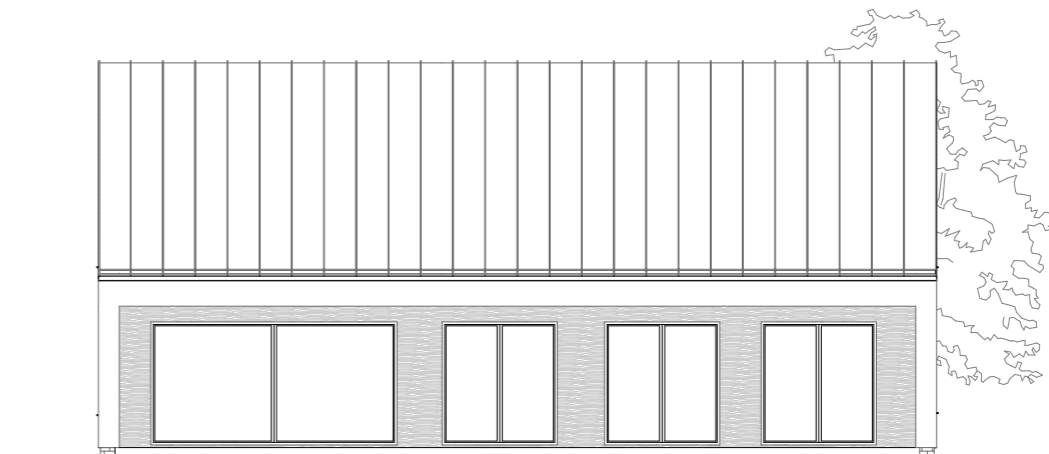
168 m<sup>2</sup>  
18,5 m x 24 m  
38°  
10,5 m x 16 m  
Opcja  
7,5 m

Opcje dachów



## Parter 124,2 m<sup>2</sup>

1.Hol	14,3 m <sup>2</sup>
2.Garderoba	3,2 m <sup>2</sup>
3.Łazienka	3,3 m <sup>2</sup>
4.Łazienka	6,8 m <sup>2</sup>
5.Sypialnia	13,9 m <sup>2</sup>
6.Pokój	11,2 m <sup>2</sup>
7.Pokój	10,0 m <sup>2</sup>
8.Pokój	9,9 m <sup>2</sup>
9.Salon z jadalnią	34,2 m <sup>2</sup>
10.Kuchnia	10,7 m <sup>2</sup>
10.Garderoba	6,7 m <sup>2</sup>





## GROUND BOX 128

NIEBANALNY | KOMPAKTOWY

Pow. podłóg 127,9 m<sup>2</sup>

Minimalne wymiary działki 24,5 m x 19,0 m

# GROUND BOX 128

Nowoczesna „kostka” dla wymagających. Główna sypialnia posiada prywatną garderobę oraz łazienkę, a w dużej kuchni wydzielona została spiżarnia. Prosty hol oddziela przestrzeń prywatną od dziennej, której doskonałym przedłużeniem jest zadaszony taras.

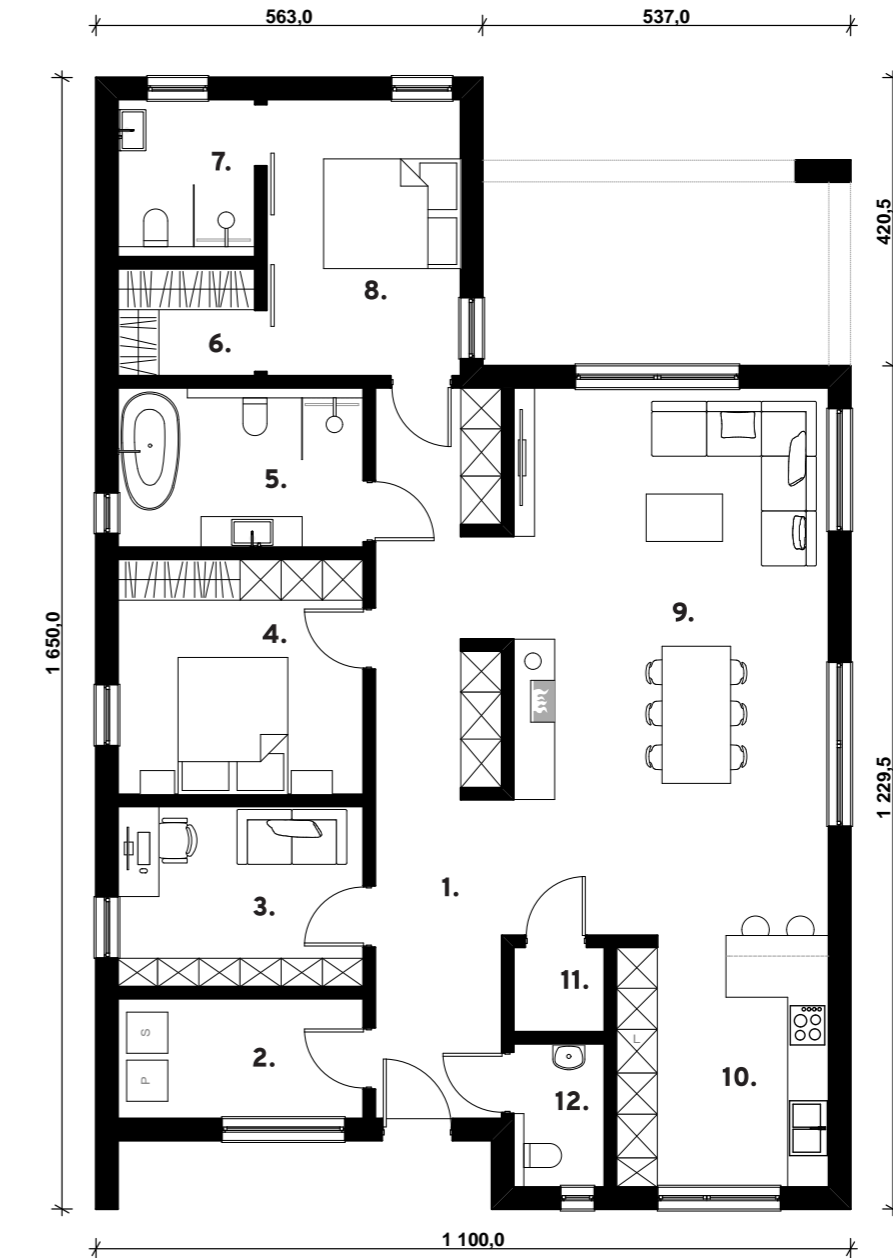
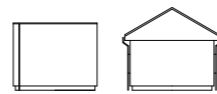
## Powierzchnia podłóg

127,9 m<sup>2</sup>

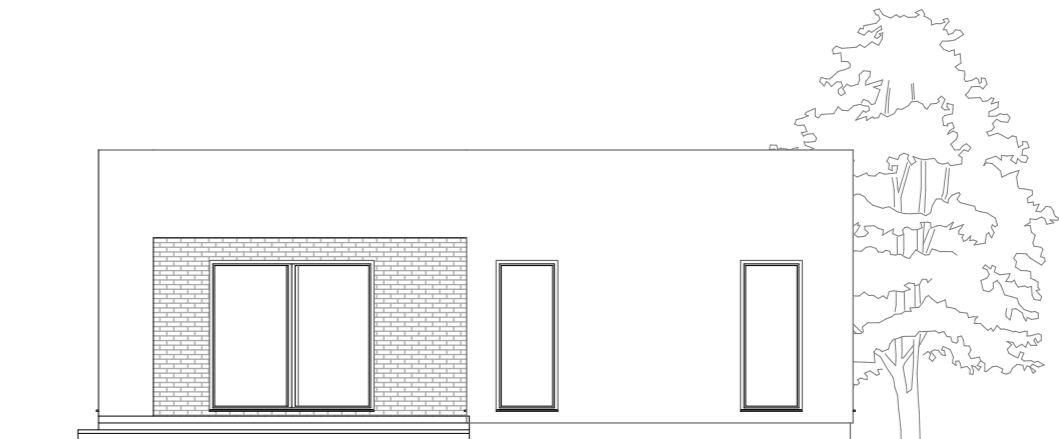
Min. wymiary działki:  
Kąt nachylenia dachu:  
Wymiary budynku:  
Garaż / Wiata / Carport  
Wysokość:

24,50 m x 19,00 m  
2°  
16,50 m x 11,00 m  
Opcja  
4,18 m

## Opcje dachów



Parter	127,9 m <sup>2</sup>
1. Hol	20 m <sup>2</sup>
2. Pralnia	6,3 m <sup>2</sup>
3. Gabinet	9,4 m <sup>2</sup>
4. Sypialnia	12,3 m <sup>2</sup>
5. Łazienka	8,4 m <sup>2</sup>
6. Garderoba	3,1 m <sup>2</sup>
7. Łazienka	4,6 m <sup>2</sup>
8. Sypialnia	11,4 m <sup>2</sup>
9. Salon z jadalnią	36,7 m <sup>2</sup>
10. Kuchnia	11,3 m <sup>2</sup>
10. Spiżarnia	1,6 m <sup>2</sup>
11. WC	2,8 m <sup>2</sup>







# TWIN BOX



## Twin Box

Kolekcja domów typu bliźniak – idealna propozycja projektów do budowy kompleksów deweloperskich. Świetnie nadaje się również dla dużych rodzin. Oszczędność miejsca i energii przy zachowaniu bliskości z najbliższymi sąsiadami jest ich główną zaletą.







# TWIN BOX 84

PONADCZASOWY | SWOBODNY

Pow. podłóg 84,4 m<sup>2</sup>

Minimalne wymiary działki 26,06 m x 17,04 m

# TWIN BOX 84

Podwójna piętrowa "kostka" o funkcjonalnym układzie i oryginalnym wyglądzie. Na parterze zlokalizowana jest strefa dzienna (salon, kuchnia, pralnia, WC), na piętrze strefa prywatna (sypialnia, gabinet, łazienka). Rozwiązanie dla tych, którzy cenią sobie intymny charakter domu.

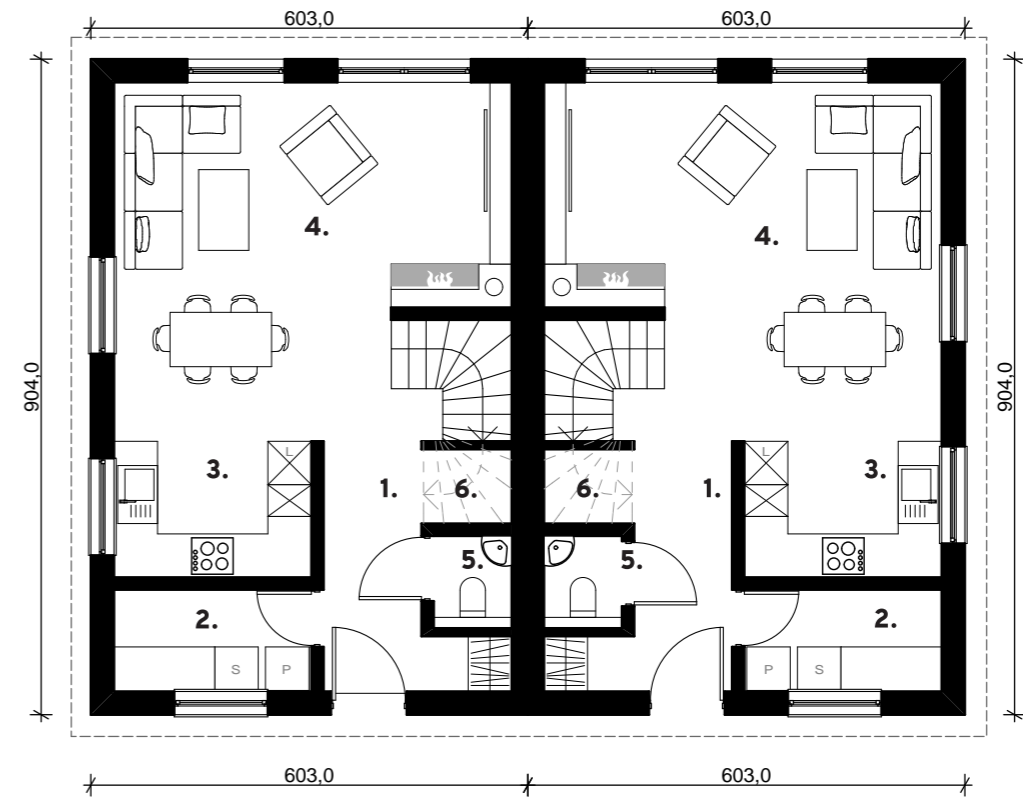
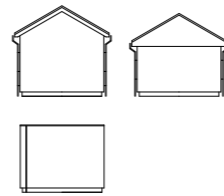
## Powierzchnia podłóg

### 84,4 m<sup>2</sup>

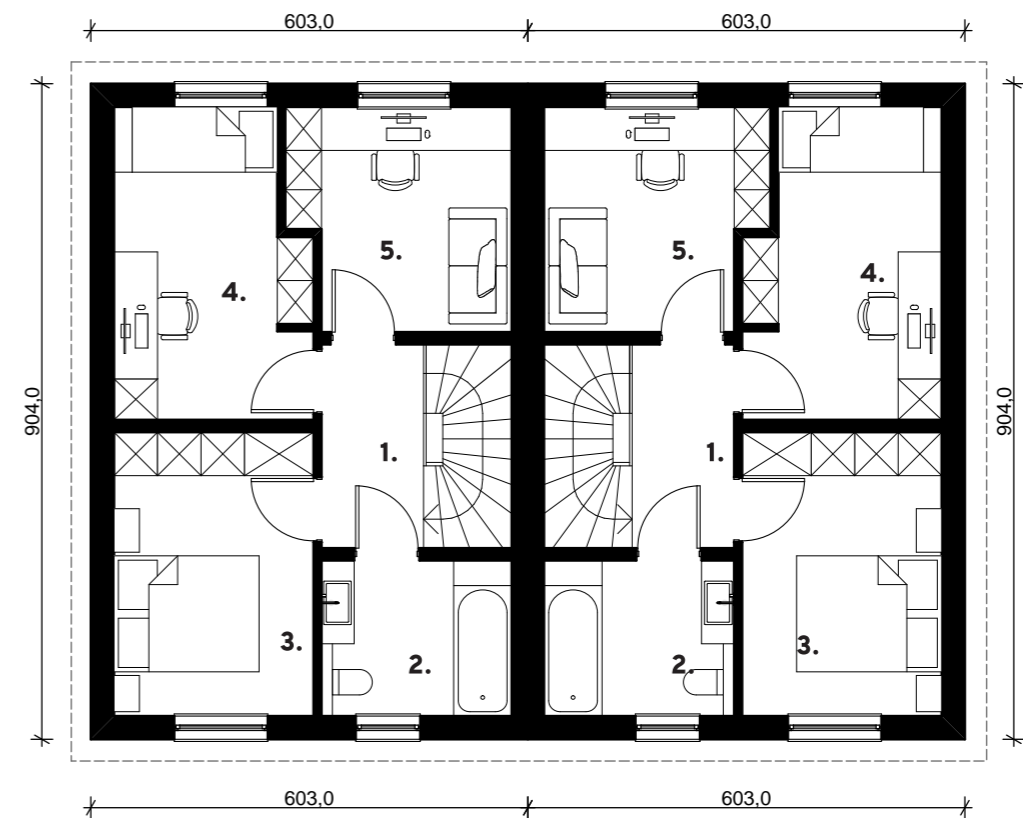
Powierzchnia zabudowy  
Min. wymiary działki:  
Kąt nachylenia dachu:  
Wymiary budynku:  
Garaż / Wiata / Carport  
Wysokość:

54,5 m<sup>2</sup>  
26,06 m x 17,04 m  
20°  
18,08 m x 9,04 m  
Opcja  
7,8 m

Opcje dachów



Parter	
1. Hol	7,8 m <sup>2</sup>
2. Pralnia	3,8 m <sup>2</sup>
3. Kuchnia	5,1 m <sup>2</sup>
4. Salon z jadalnią	22,4 m <sup>2</sup>
5. WC	1,4 m <sup>2</sup>
6. Schody	3,6 m <sup>2</sup>



Piętro	
1. Hol	4 m <sup>2</sup>
2. Łazienka	5,6 m <sup>2</sup>
3. Pokój	10,8 m <sup>2</sup>
4. Pokój	10,9 m <sup>2</sup>
5. Pokój	9 m <sup>2</sup>



# TWIN BOX 96

KAMERALNY | PRZYTULNY

Pow. podłóg 96,2 m<sup>2</sup>

Minimalne wymiary działki 17,0 m x 22,0 m

# TWIN BOX 96

Klasyczny bliźniak o funkcjonalnym układzie. Na parterze wyznaczona jest strefa dzienna, w której znajduje się kuchnia, salon, pralnia i mała łazienka. Natomiast na piętrze umieszczone zostały 3 sypialnie oraz wspólna łazienka. W sam raz dla dwóch zaprzyjaźnionych rodzin.

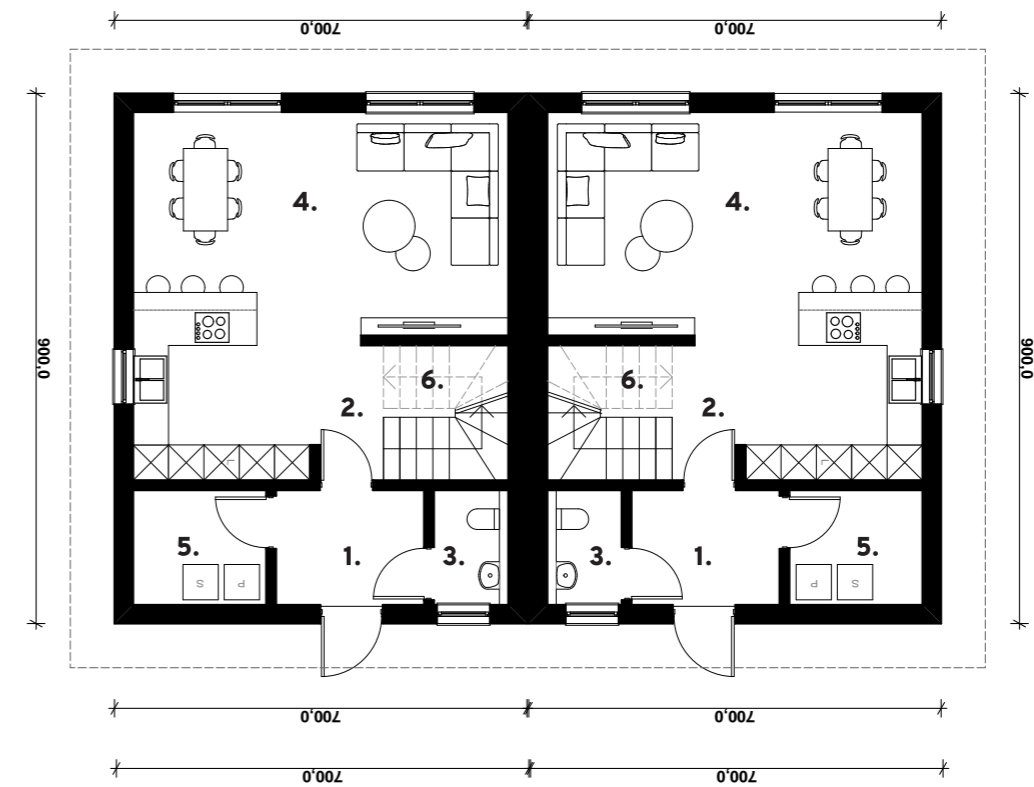
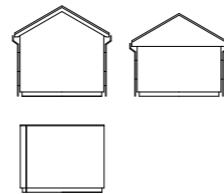
## Powierzchnia podłóg

### 96,2 m<sup>2</sup>

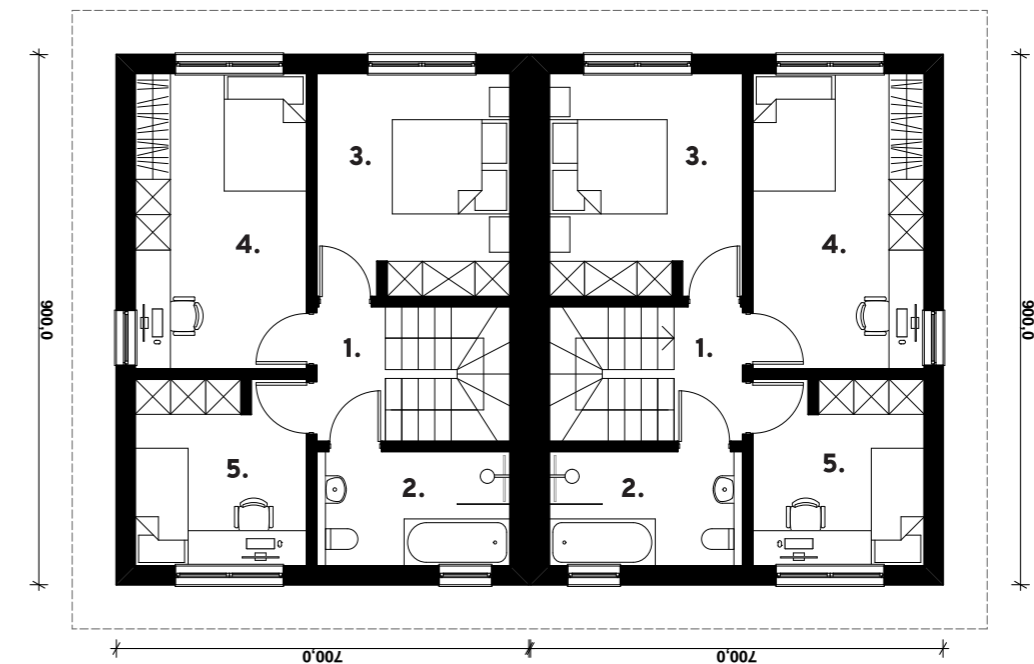
Powierzchnia zabudowy  
Min. wymiary działki:  
Kąt nachylenia dachu:  
Wymiary budynku:  
Garaż / Wiata / Carport  
Wysokość:

63,1 m<sup>2</sup>  
17 m x 22 m  
15°  
9 m x 14 m  
Opcja  
7,3 m

Opcje dachów



Parter	51,0 m <sup>2</sup>
1. Wiatrołap	4,9 m <sup>2</sup>
2. Hol	2,9 m <sup>2</sup>
3. WC	4,4 m <sup>2</sup>
4. Salon z kuchnią	31,5 m <sup>2</sup>
5. Pralnia	4,4 m <sup>2</sup>
6. Schody	4,8 m <sup>2</sup>



Piętro	45,2 m <sup>2</sup>
1. Hol	2,7 m <sup>2</sup>
2. Łazienka	6,4 m <sup>2</sup>
3. Pokój	12,4 m <sup>2</sup>
4. Pokój	14,6 m <sup>2</sup>
5. Pokój	9,1 m <sup>2</sup>



## TWIN BOX 103

PRZESTRONNY | ESTETYCZNY

Pow. podłóg 102,9 m<sup>2</sup>

Minimalne wymiary działki 18,5 m x 20,26 m

# TWIN BOX 103

Klasyczny piętrowy dom typu bliźniak. Na parterze gabinet oraz kuchnia połączona z salonem, dające duże możliwości aranżacji pomieszczeń, na piętrze po 3 sypialnie oraz łazienka. Idealny do zabudowy szeregowej.

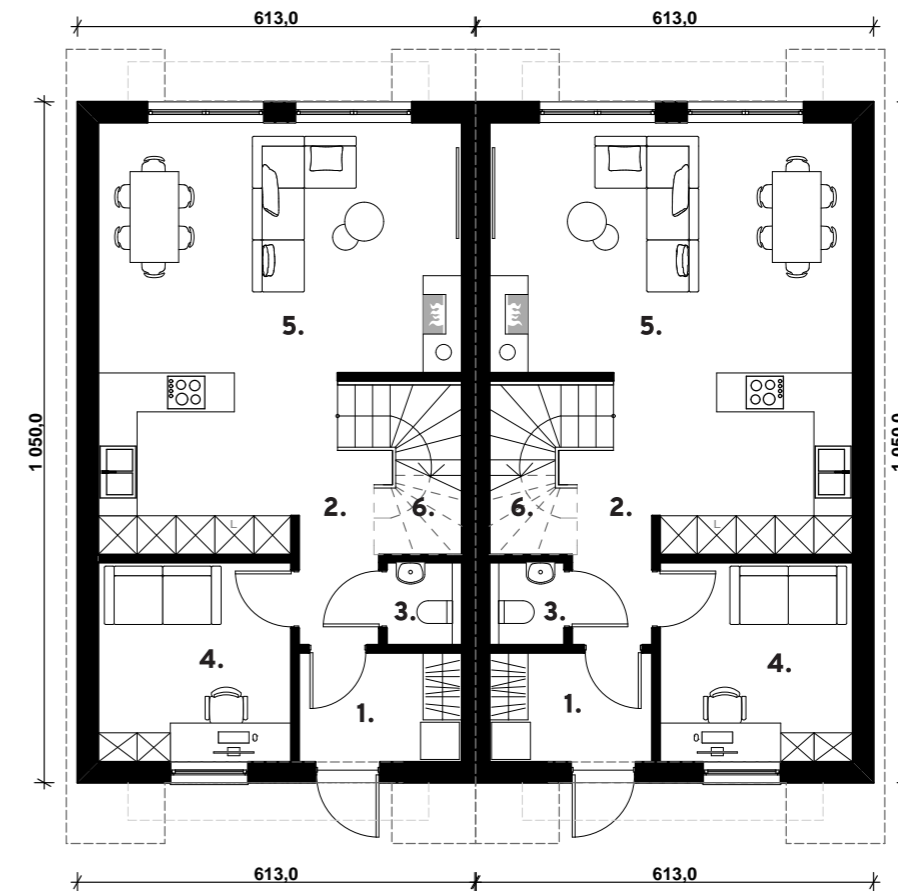
## Powierzchnia podłóg

102,9 m<sup>2</sup>

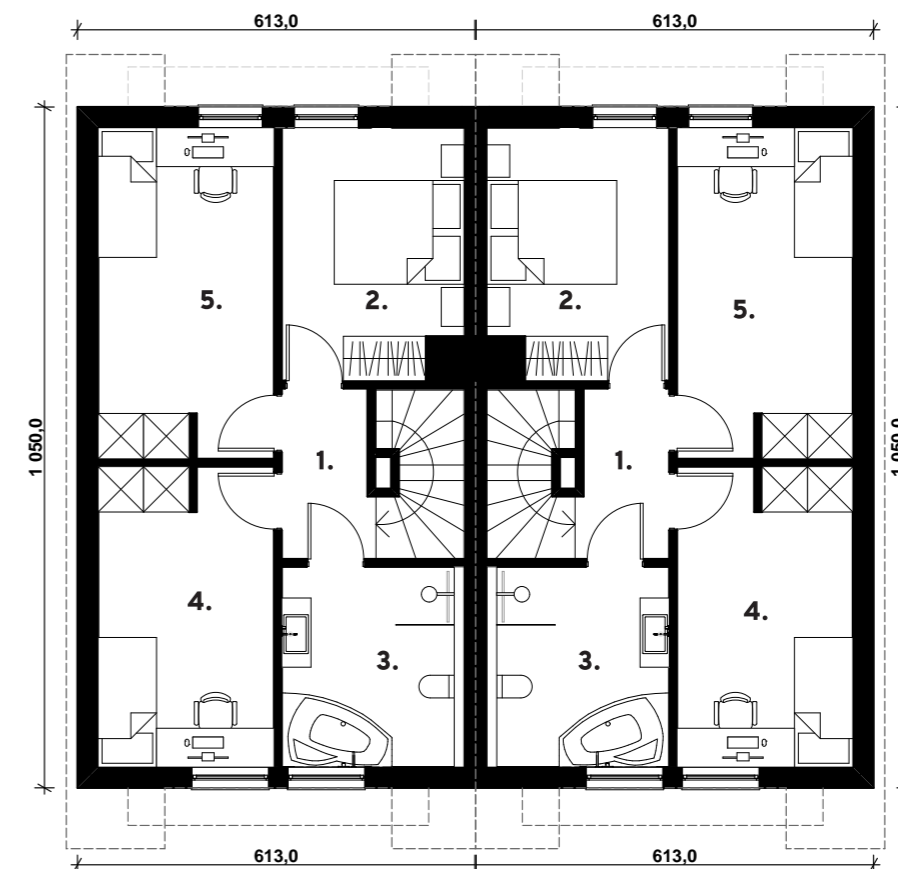
Powierzchnia zabudowy  
Min. wymiary działki:  
Kąt nachylenia dachu:  
Wymiary budynku:  
Garaż / Wiata / Carport  
Wysokość:

64,4 m<sup>2</sup>  
18,5 m x 20,26 m  
35°  
10,5 m x 12,26 m  
Opcja  
8,2 m

Opcje dachów



Parter	53,8 m <sup>2</sup>
1. Wiatrołap	4,2 m <sup>2</sup>
2. Hol	3,9 m <sup>2</sup>
3. WC	1,5 m <sup>2</sup>
4. Gabinet	9,2 m <sup>2</sup>
5. Salon z kuchnią	30,9 m <sup>2</sup>
6. Schody	4,1 m <sup>2</sup>



Piętro	49,1 m <sup>2</sup>
1. Hol	3,6 m <sup>2</sup>
2. Sypialnia	10,5 m <sup>2</sup>
3. Łazienka	8,7 m <sup>2</sup>
4. Pokój	12,5 m <sup>2</sup>
5. Pokój	13,8 m <sup>2</sup>



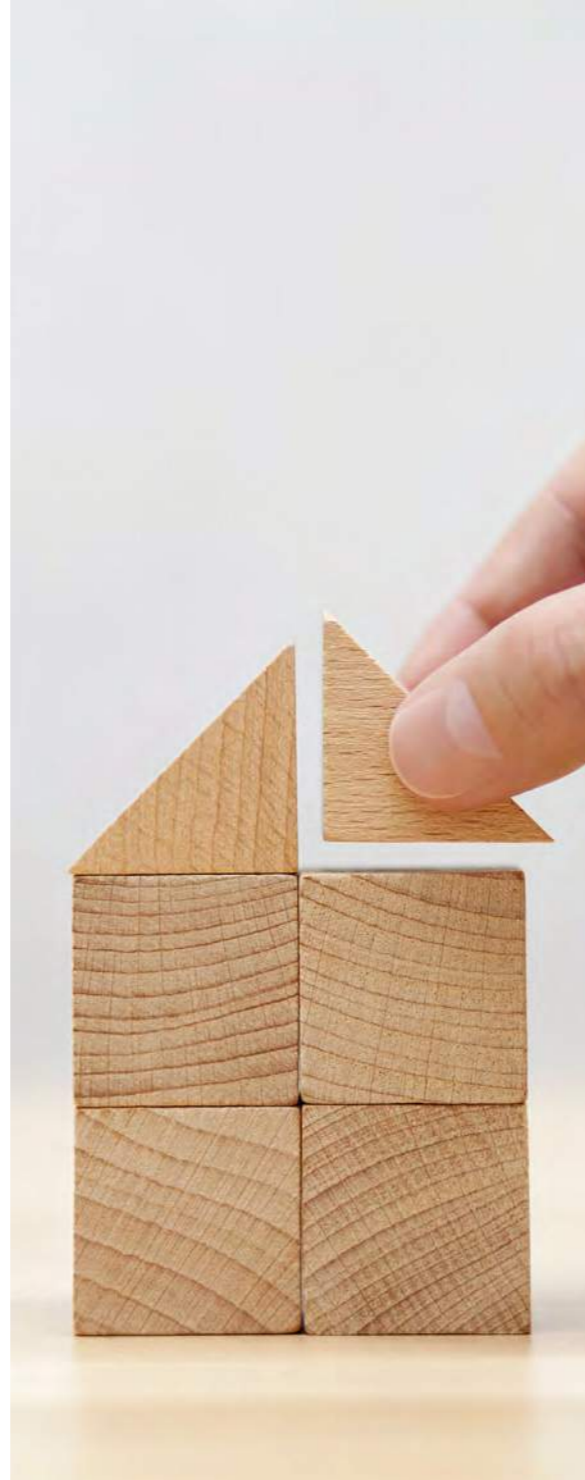
## Poznaj nas lepiej!

Zbudujemy Twój wymarzony dom w 3-4 miesiące!

**BOX HAUS** to rozwiązanie dla każdego, kto marzy o własnych czterech kątach. Znamy każdy element budynku, bo tworzymy go samodzielnie od fundamentu po sam czubek dachu. Przy stosunkowo niewielkim nakładzie finansowym budujemy domy energooszczędne, ekologiczne i estetyczne. Wizualizacje i projekty wnętrz przygotowuje firma ArchiGroup, z którą ściśle współpracujemy od lat.

Dzięki zastosowaniu innowacyjnych technologii skracamy czas budowy domu do zaledwie 3-4 miesięcy! Nasze projekty z powodzeniem sprawdzają się również jako budynki użyteczności publicznej (m.in. przedszkola czy gabinety medyczne). Do współpracy zapraszamy nie tylko klientów indywidualnych, ale także biznesowych.

Nasze modelowe domy można zobaczyć w Tarnowskich Górach oraz w Łaziskach Górnych. Zachęcamy do przekonania się o najwyższej jakości **BOX HAUS** - na własne oczy!



**BOX HAUS**  
Biuro sprzedaży

ul. Kwiatowa 2B  
43-190 Mikołów

tel.: +48 570 497 000  
e-mail: info@box-haus.pl



**BOX HAUS**  
Produkcja

ul. Bocheńskiego 90  
40-816 Katowice

e-mail: info@box-haus.pl



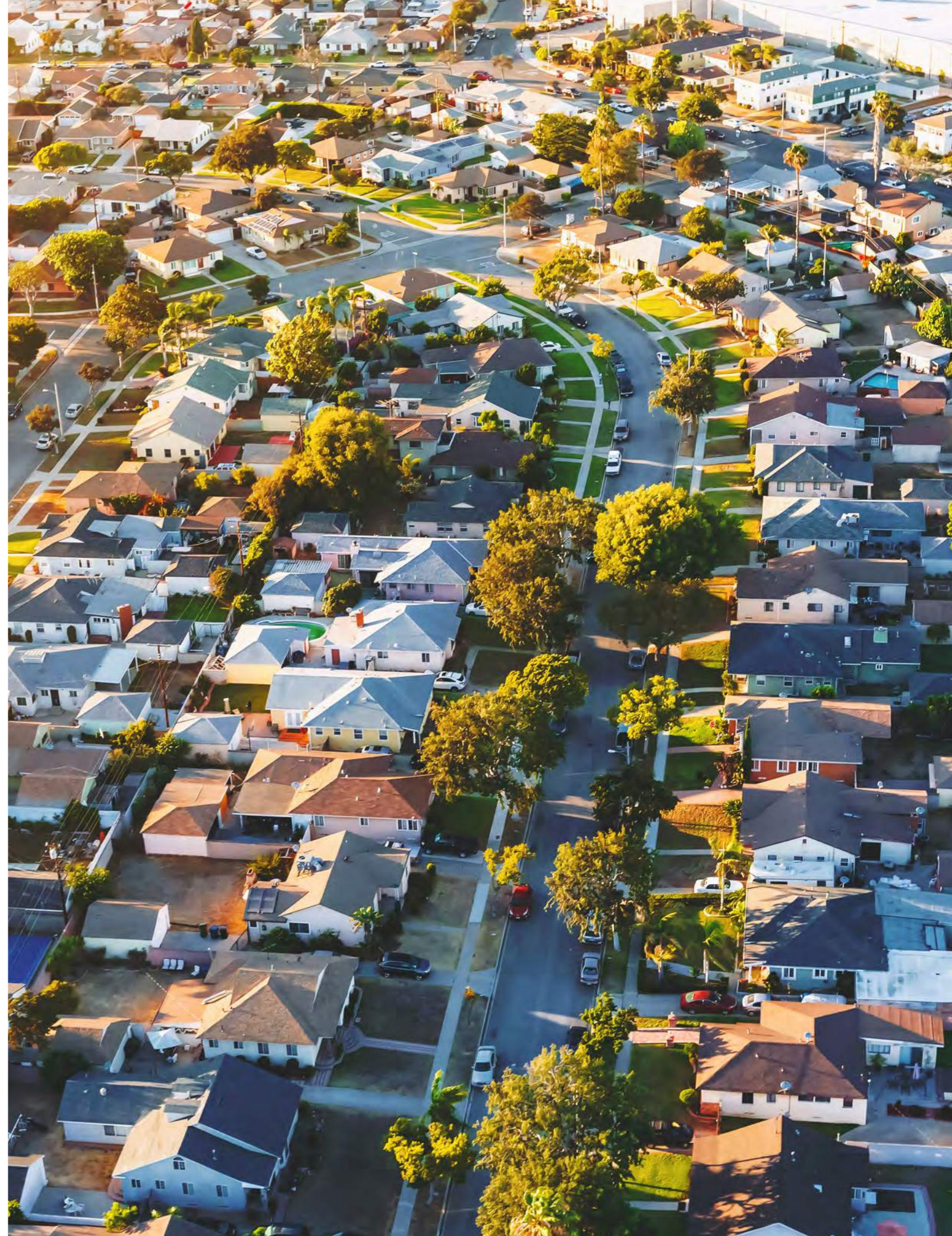
**FOLREC**  
Autoryzowany partner  
**BOX HAUS**

ul. Roszarnicza 22A  
63-230 Witaszyce

tel.: +48 533 393 372  
e-mail: dom@folrec.pl



# Opisz swój wymarzony dom - BOX HAUS go zrealizuje!





[www.box-haus.pl](http://www.box-haus.pl)

---

**BOX HAUS Sp. z o.o.**

ul. Polarna 55B  
42-680 Tarnowskie Góry

NIP: 6351844867  
REGON: 369312535  
KRS: 0000715071

**Biuro sprzedaży**

ul. Kwiatowa 2B  
43-190 Mikołów

tel.: +48 570 497 000  
e-mail: [info@box-haus.pl](mailto:info@box-haus.pl)

**Autoryzowany partner**

